

# Svineproduktion – hvor og hvordan?

---



***Chefrådgiver  
Poul Stendahl***





# Muligheder og begrænsninger

---

- **Strukturudvikling i de kommende år**
- **Usikkerhed likviditet og priser**
- **Produktionsret (miljøkrav og lovkrav)**
- **Mulige produktionsformer**
- **Smågrise og slagtesvin i DK ???**
- **Produktion og produktivitet (rettidig omhu).**





**4.500 svinebedrifter i dag**  
**3.200 svinebedrifter i 2015**  
**1.500 svinebedrifter i 2020**

**60 % af søerne i besætninger over 500 søer**  
**60 % af sl. svin i bes. med mere end 3.000 stipladser**



# Sohold

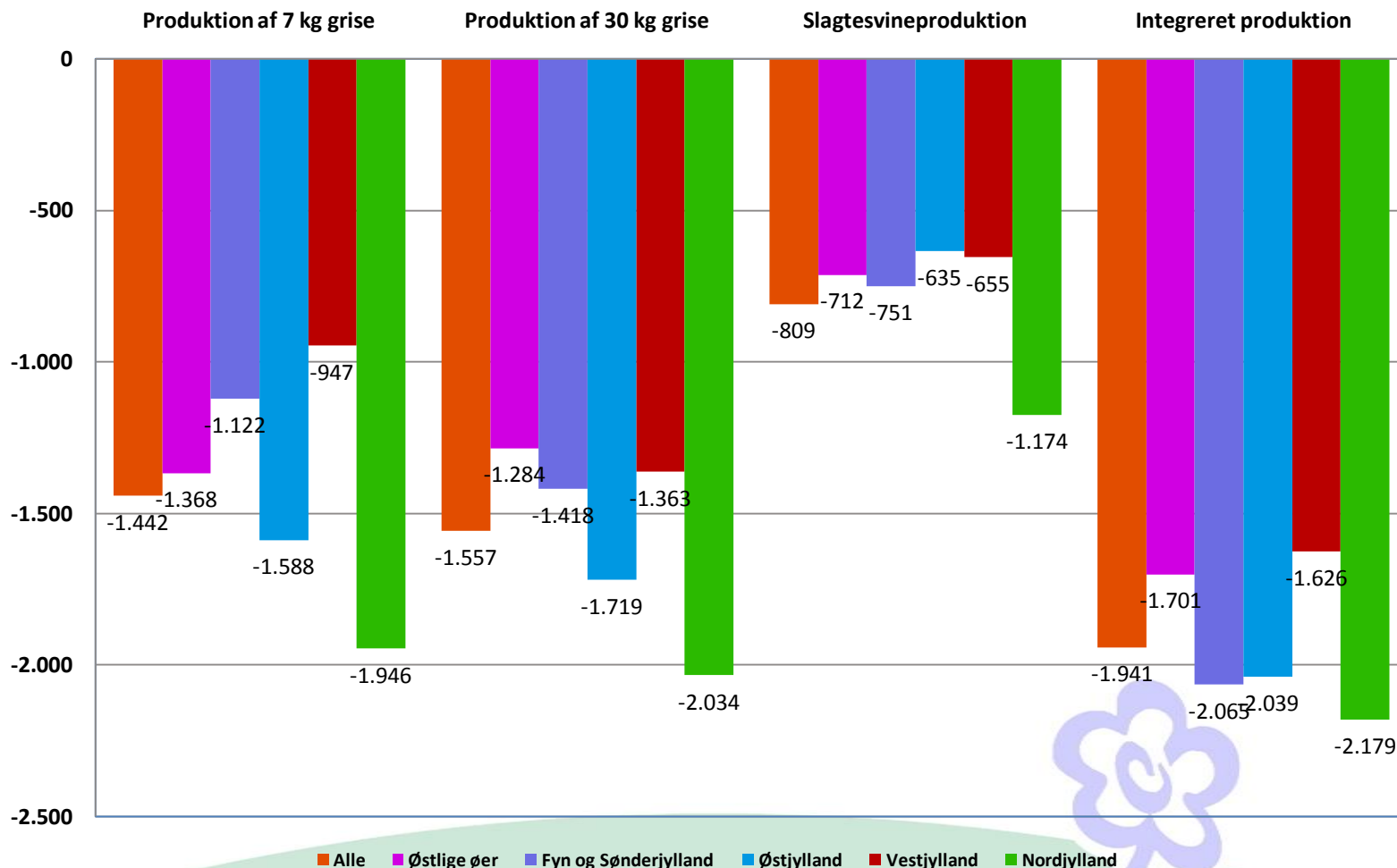


## 2013 skal alle søer være løse

- Forhindringerne er miljøgodkendelse og likviditet
- Strukturen vil medføre at netop mange af disse ophører
- Nogle lægger om til smågrise-/slagtesvineproduktion
- Samtlige søer skal gå løse i drægtighedsperioden.



# Driftsresultat 2008





# Udviklingen – tilbage til start?

## Før

Farestald  
Klimastald  
Smågrisestald  
Ungsvinestald  
Slagtesvinestald

## Nu

Farestald  
Smågrise-stald  
Slagtesvinestald  
(30)

eller

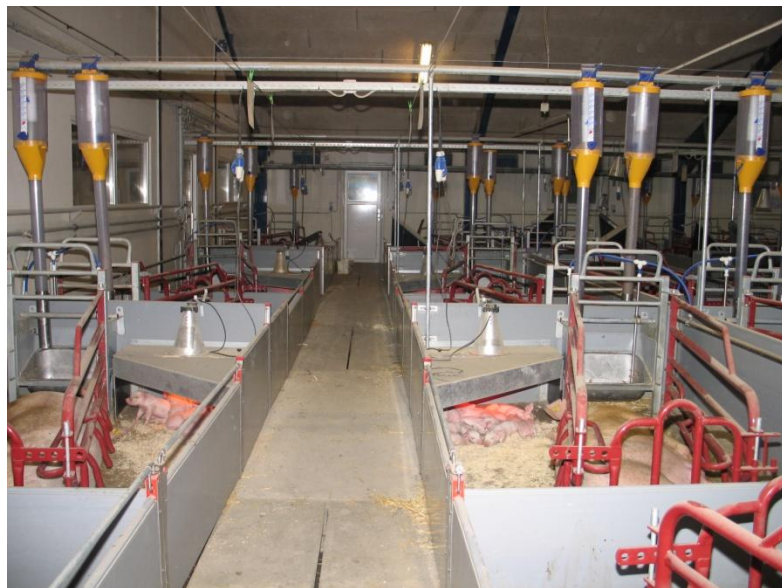
Farestald  
FRATS-stald

## Fremtiden?

**Farestald**  
**Slagtesvine-  
stald (17)**



# Sohold 7 – 9 kg ➔ FRATS





# Sohold 17 kg → slagtesvin



Foto: Landbrug & Fødevarer, Dansk Svineproduktion





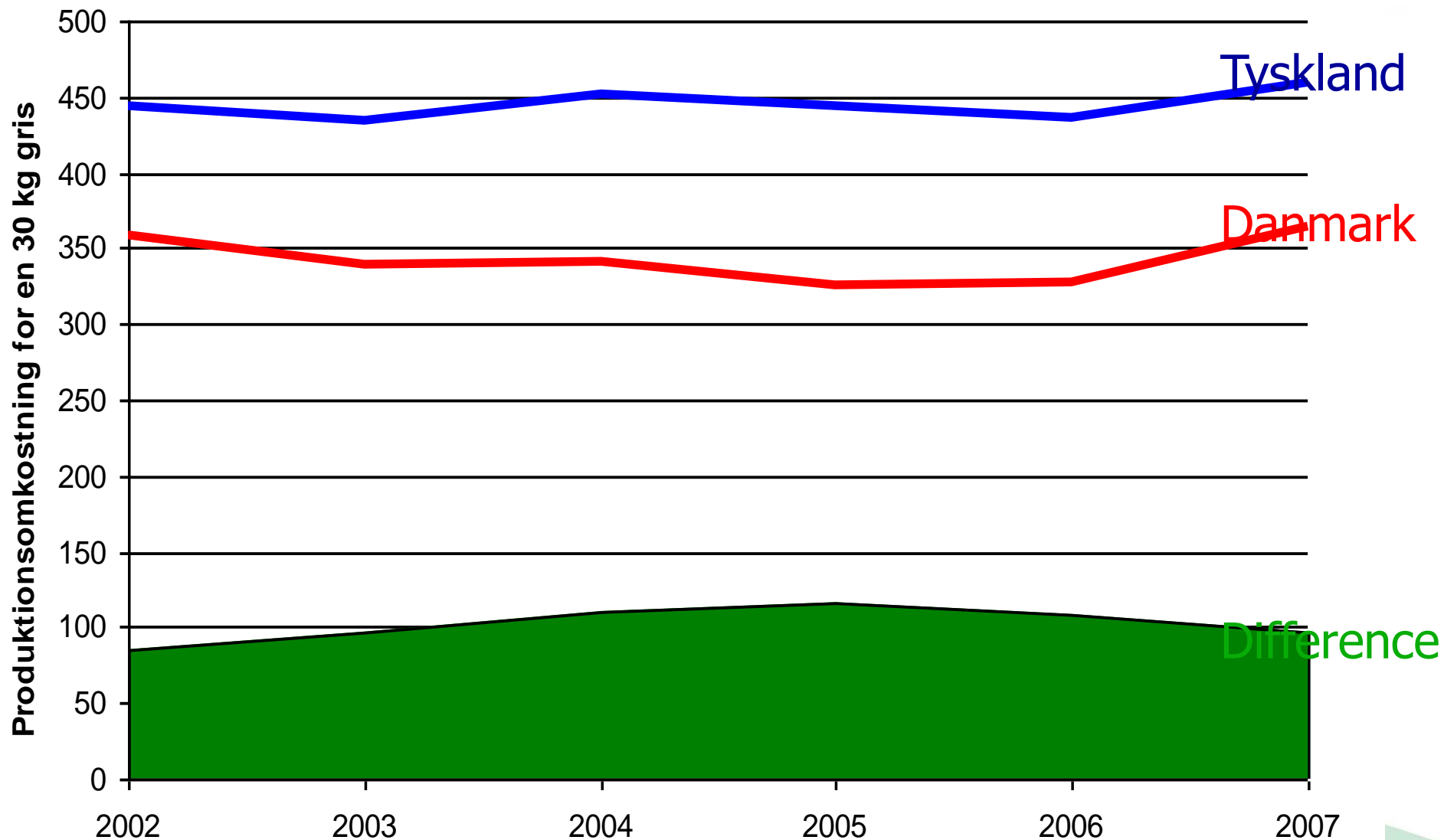
# Hvor skal grisene produceres?

**Kan grisene  
afsættes?**





# Vi laver en 30 kg's gris 100 kr. billigere end tyskerne





# Afstand fra Herning 8 timer



<b>8 kg</b>	<b>1.107 grise</b>
<b>17 kg</b>	<b>724 grise</b>
<b>30 kg</b>	<b>500 grise</b>



<b>8 kg</b>	<b>1.547 grise</b>
<b>17 kg</b>	<b>1.012 grise</b>
<b>30 kg</b>	<b>700 grise</b>



# Afstand fra Herning 24 timer



**8 kg**

**17 kg**

**30 kg**

**600 grise**

**424 grise**



**8 kg**

**17 kg**

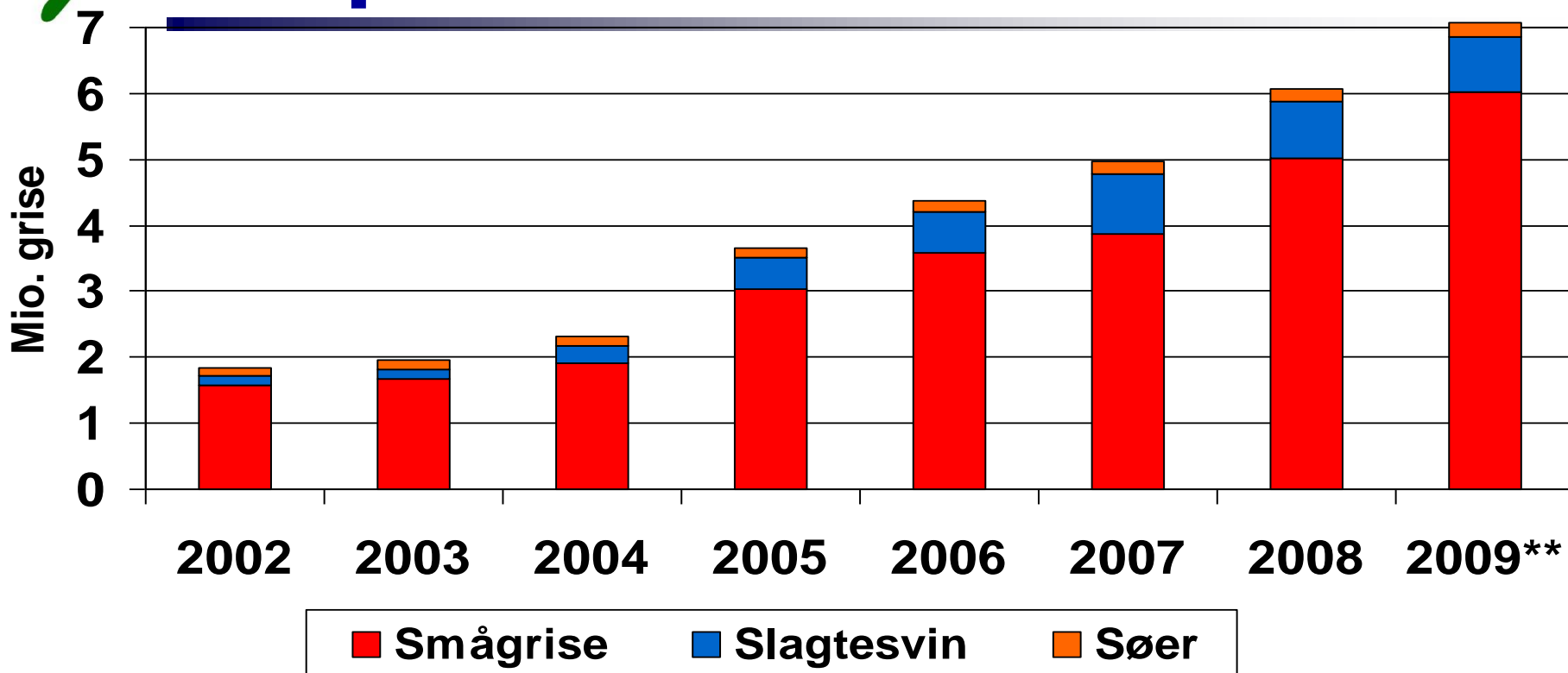
**30 kg**

**839 grise**

**593 grise**



# Eksport af svin



\*\* Forventet udvikling i 2009 (smågriseeksport stiger 1 mio.)



# Smågrisebalance

Nettoimport smågrise  
Tyskland 4,9 mio.

Fra DK 2,5 mio.

Fra NL 2,4 mio.

Underskud af grise  
mod vest

8,1 mio. grise

Behov 2015

10 mio. smågrise





# Værdifulde hjælp værktøjer til at tage de rigtige beslutninger

Budget

E-kontrol/Benchmarking

Foderanalyse

Foderanalyse



E-kontrol/Benchmarking

E-kontrol/Benchmarking



DB-tjek

Foderanalyse

E-kontrol/Benchmarking

## LandboNord leverer varen

- en del af Dansk Landbrugsrådgivning



# Managementrådgivning I

- ❁ **Farestald**
- ❁ **Løbestald**
- ❁ **Drægtighedsstalde**
- ❁ **Smågrisestald**
- ❁ **Slagtesvinestalde**
- ❁ **Vådfoder**
- ❁ **Fodring**
- ❁ **Vigtigste af alt**  
**Tæt opfølgning.**





# Udbytte

---

- 1. Arbejdsrutiner justeres**
- 2. Forbedringer anvises og følges op på**
- 3. Betaling timeforbrug**
- 4. Effekt 1:(6-10)**

**Hør nærmere i Ingas indlæg**



# Staldkurser

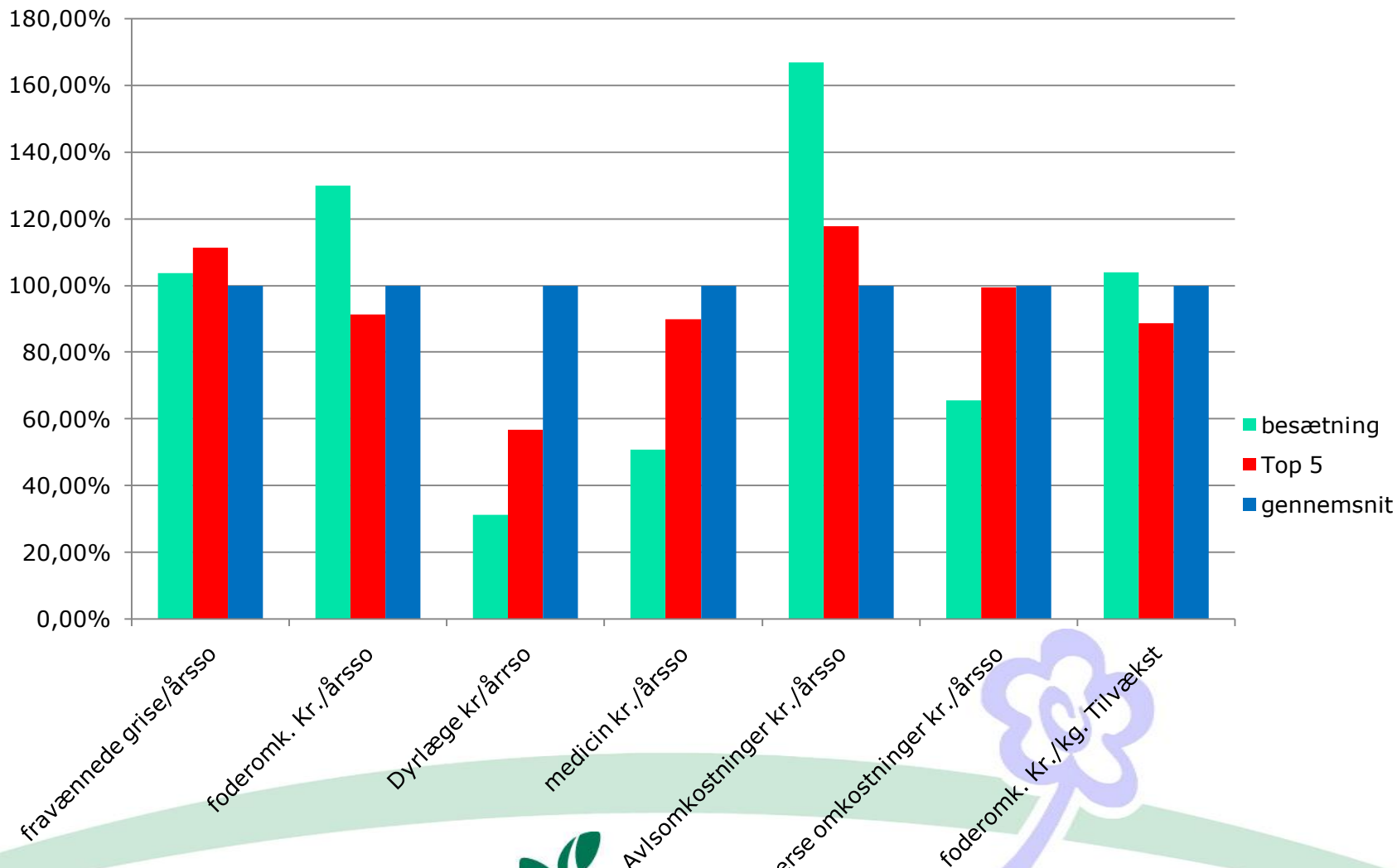
---

- **Rådgivningsforløbene kan ske som delvis kursusforløb**
- **Betaling sættes i forhold til AMU-tilskud**
- **Mulighed 725 kr. i dagpenge-refusion + kursustilskud**
- **Krav er at der er min. 3 deltagere på gårdniveau.**



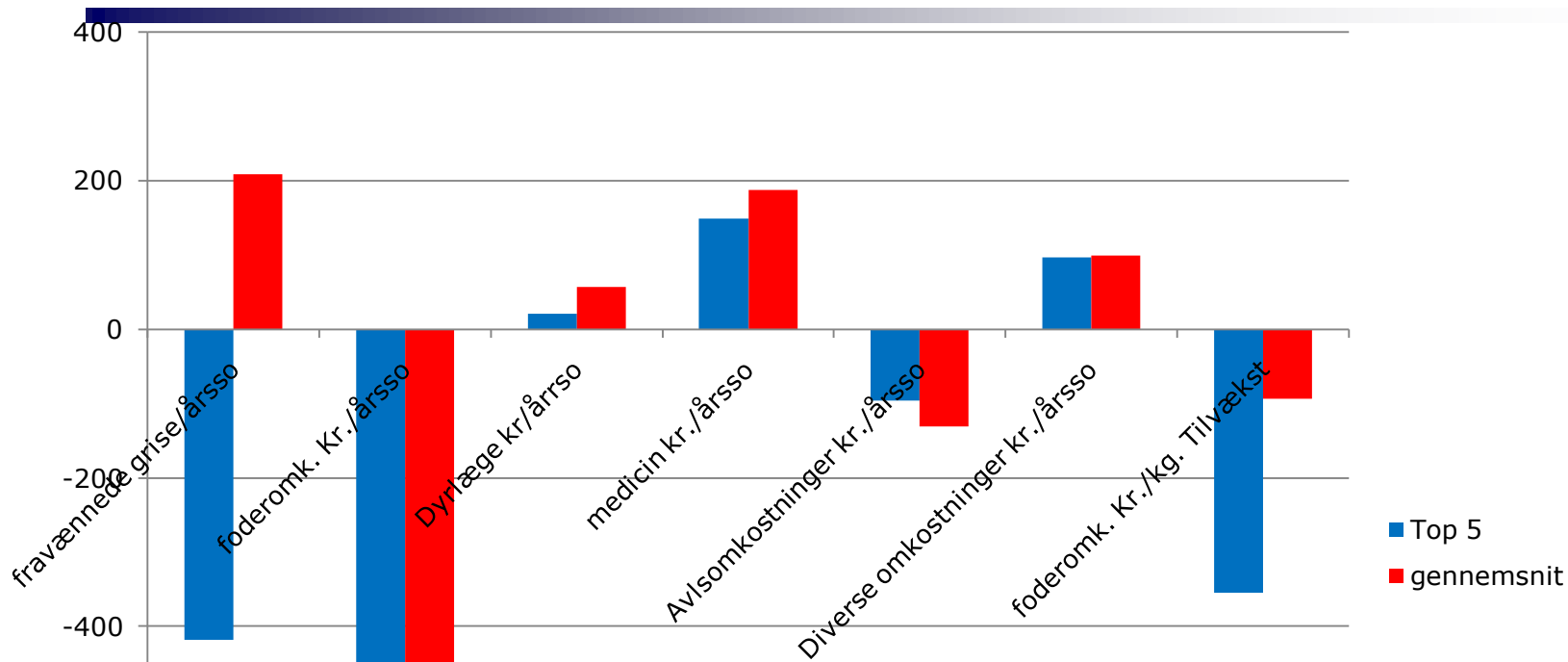


# DB-tjek - sohold indekstal



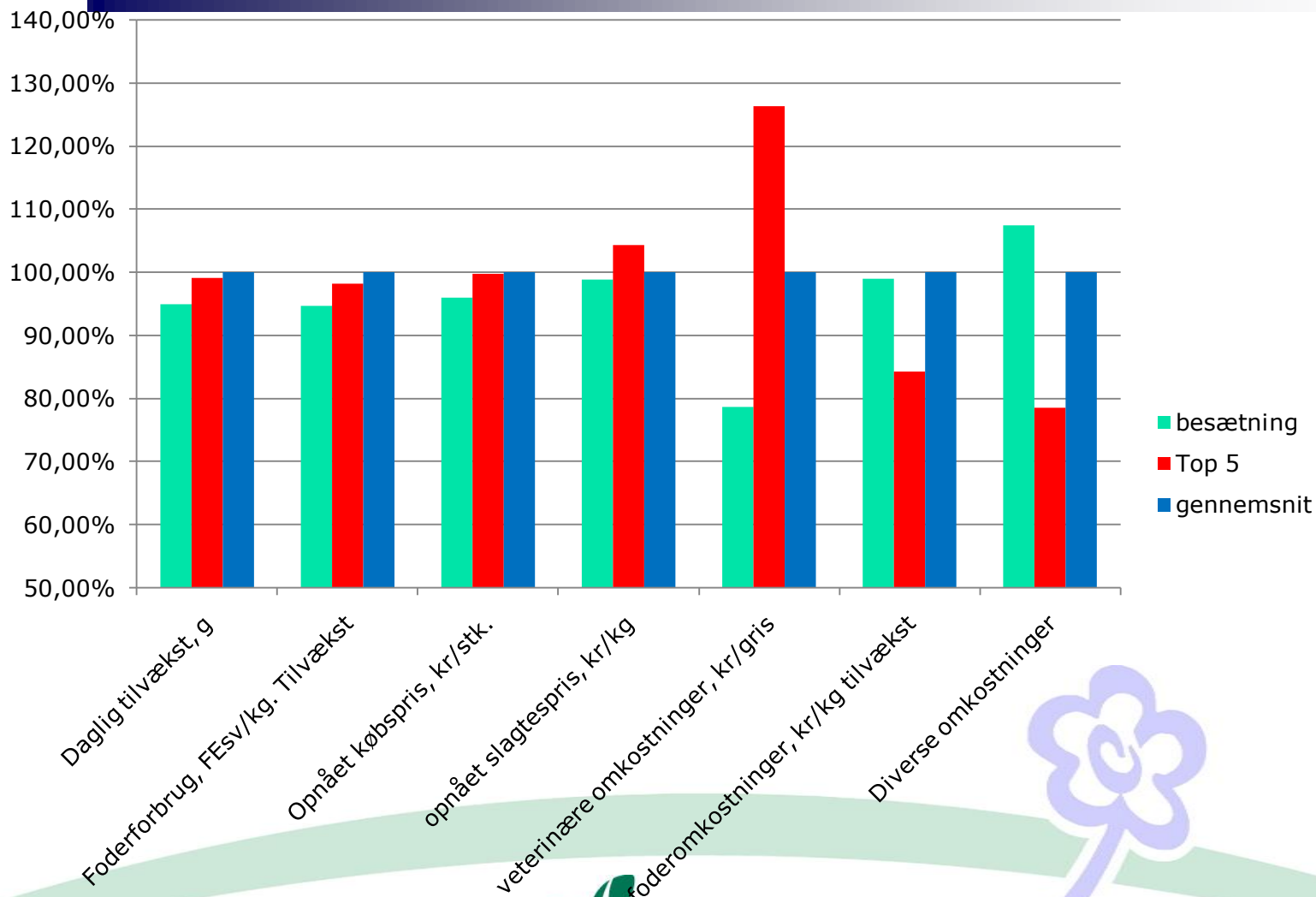


# Dk-tjek - sohold værdi af nøgletallene



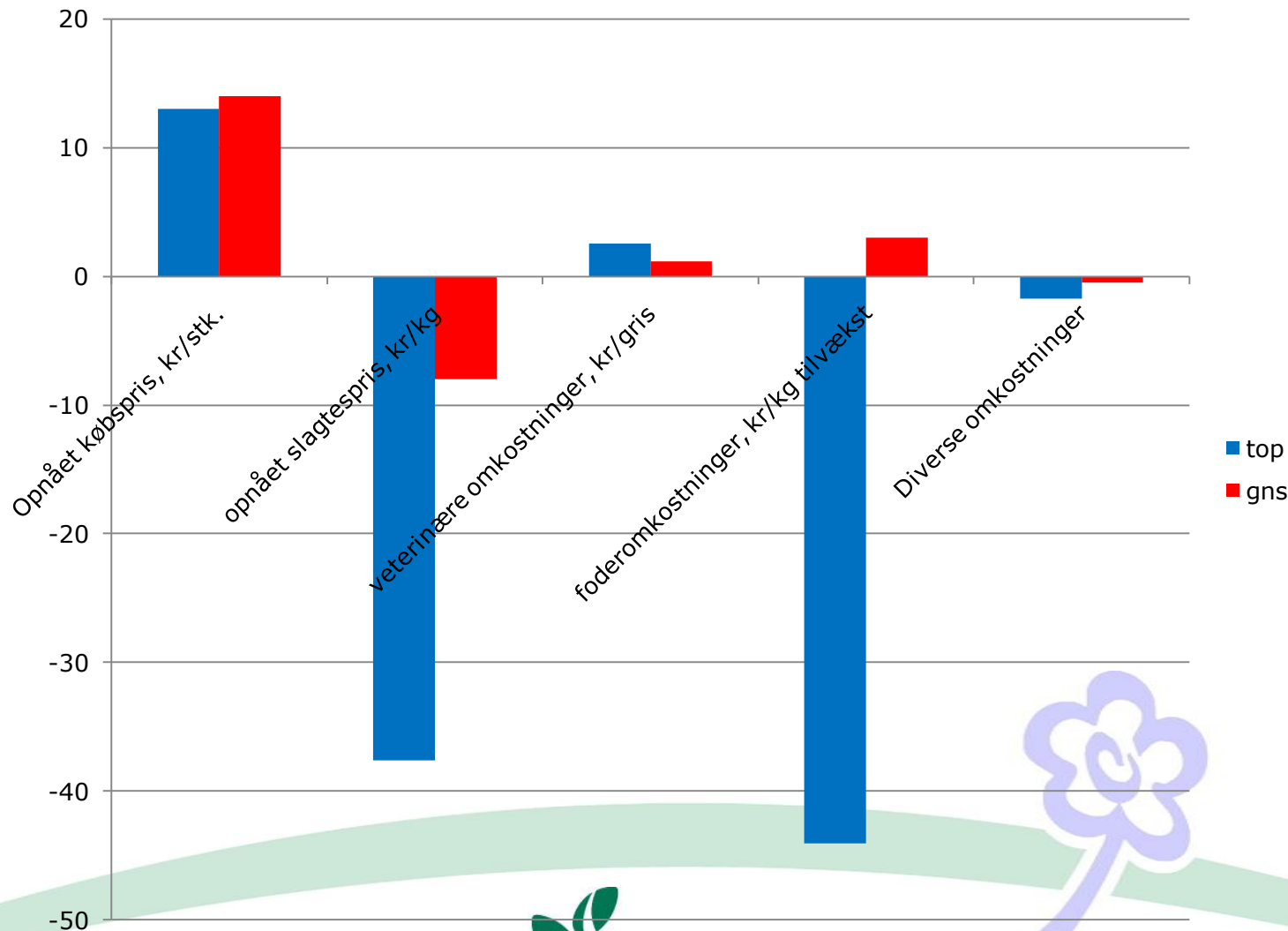


# DB-tjek – slagtesvin indekstal





# DB-tjek – slagtesvin værdi af nøgletallene





# E-kontrol pr. 30.06.09

---

<b>Frav. grise pr. årsso</b>	<b>27,2</b>
<b>Lev. fødte pr. kuld</b>	<b>14,1</b>
<b>Sofoder pr. årsso</b>	<b>1.480 Fesv</b>
<b>Dagl. tilv./sl.svin</b>	<b>893 g</b>
<b>Foderforb./kg tilv.</b>	<b>2,85 FEsv</b>
<b>Døde og kass. %</b>	<b>4,3</b>



# Tak fordi I lyttede

