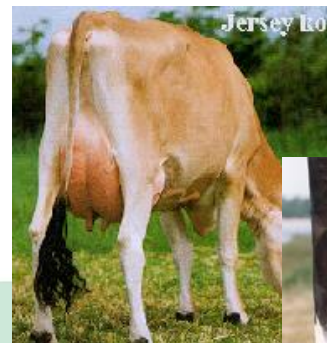


En høne uden hovedkan løbe et stykke tid....



*Ved Chefrådgiver
Anne-Mette Søndergaard,
LandboNords KvægRådgivning*





Hvordan ?

Fra 16.000 kg EKM til 9.500 kg EKM !

Skal potentialet udnyttes ??

**eller skal der flyves
veteranflyver ?**





Den nyfødte kalv – det er dér det starter

- Til eftertanke Slagtekalveproducenter
- 400 g forskel i daglig tilvækst
- Overfør' dette til kvier.....
- Der må ikke spares på Kalve/Ungdyr !





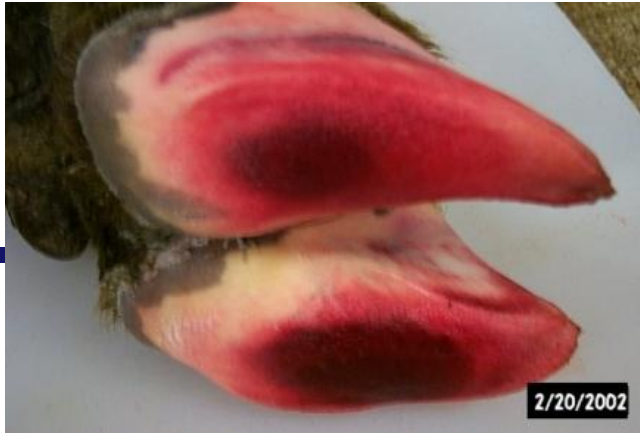
Nødvendig daglig tilvækst

- **50 kg ved fødsel → 650 kg ved kælving**
 - **23 måneder = 850 g/dag**
 - **24 måneder = 820 g/dag**
 - **25 måneder = 790 g/dag**
 - **26 måneder = 760 g/dag**

Hver gang der mangler 30 g/dag => +1 måned

Eller værre Kvien er for lille ved kælving.





- ❑ **På lidt længere sigt, kommer det til at gøre ondt, at gå i for små sko, fordi:**
- ❑ **Den avlsmæssigt topgearede ko, vil først prioritere at malke, og derfor vil nedprioritere andre ting**
- ❑ **Altså på kort sigt kan det sagtens regnes ud, at det kan betale sig at spare, men på den lange bane, *kan* det få konsekvenser, som er**



Huld & sundhed & reproduktion

- ❑ Når koen mangler energi, og fortsætter med at malke, taber hun sig..... logik for høns.... Både med og uden hoved 😊
- ❑ En mager ko bliver nemmere syg
- ❑ En mager ko får nemmere skader
- ❑ Reproduktion ↓
- ❑ Hvorfor sætte en ny kalv,
- ❑ når der ikke er føde til den
- ❑ man allerede har ?





Spare på det dyre protein ?

- ❑ **Risikoen er fede køer/deponering/mindre mælk**
- ❑ **Dårligere vomomsætning = nedsat foderudnyttelse**
- ❑ **Dårligere vomomsætning kan give lavere fedt%**

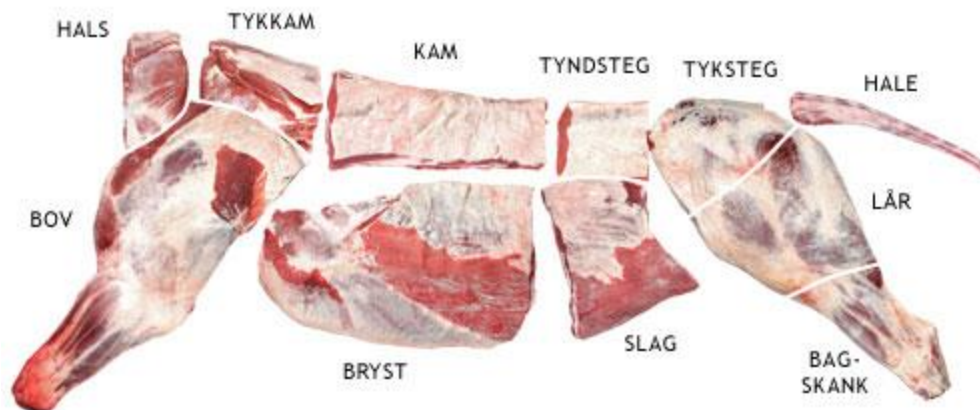


- ❑ **Øge grovfoderandel ?**
 - ❑ **Ja da, hvis det er til det: God fordøjelighed**
 - ❑ **Ellers går det ud over især 1.kalvs og nykælvere.**



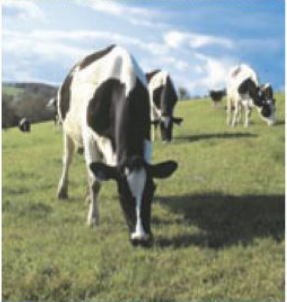
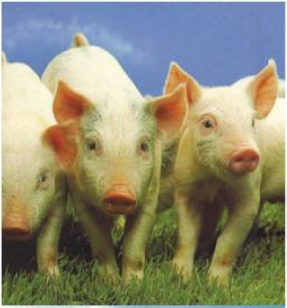
Udsætterårsager 1.kalvs

- ❑ Kun ca. 70-75 % får lov at få 2.kalv ! (10-65%)
- ❑ Resten sættes dør eller sættes ud pga. ???
 - 1.yversundhed, 2.ufrugtbar, 3.lav ydelse





	Gennemsnit	Mindste	Højeste
Antal køer	202		
kg mælk	1789972		
fedt %	4,51		
protein %	3,50		
	Pr. ko		
Kg EKM	9398	7547	12032
Salg af mæk	19484		
Efterbetaling	1261		
Salg og køb af kreaturer	1431	-919	3576
Besætningsforskydning	664	-560	2171
Bruttoudbytte	22840		
Grovfoder til 0,90 kr. pr. FE	4766		
Indkøbt foder	5274		
Eget korn/kolbemajs	296		
Dyrlæge	786		
Frugt og kviepasning	175	0	1999
Avl og øvrige omk.	1489		
Stykomkostninger i alt	12785		
Dækningsbidrag	10054	6014	13447
	Gennemsnit, Pr. kg EKM		
Salg af mæk	2,08		
Efterbetaling	0,13		
Salg og køb af kreaturer	0,15		
Besætningsforskydning	0,07		
Bruttoudbytte	2,43		
Grovfoder til 0,90 kr. pr. FE	0,51		
Indkøbt foder	0,56		
Eget korn	0,03		
Dyrlæge	0,08		
Frugt og kviepasning	0,02		
Avl og øvrige omk.	0,16		
Stykomkostninger i alt	1,36		
Dækningsbidrag	1,07		



***Indsigt i landbrug
- tanke for helhed!***

