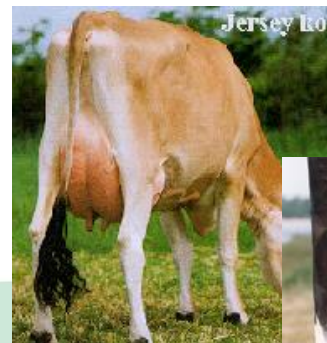


1 kalv i koen, er penge på lommen !

KvægRådgivningens Årsmøde 2010



*Ved Kvægrådgiver Jens Melgaard,
LandboNords KvægRådgivning*

Erhvervsparken 1, 9700 Brønderslev

Tlf. 96242540, mobil 21468033

JME@landbonord.dk



Penge i forbedret reproduktion.

- Tilvækstværdi
- Mere mælk





Tilvækstværdi.

- **Køb/salg af dyr**
 - Kalve/ko (0,8-1,2)
 - Kælvningsalder kvier (24-30)
 - Pris/antal slagtekøer og tyre
 - Dødelighed (køer og kvier og tyre)
- **Besætningsforskydning(primo-ultimo)**
 - Udvidelse





Hvor gode er de gode så ?

- Tilvækstværdi gns. 1800-2000 kr./ko
- Tilvækstværdi gode 3500-4000 kr./ko





Hvor gode er de gode ?

- Kalve/ko (1,1-1,2)
- Kælvningsalder kvier (24-25 mdr.)
- Dødelighed (køer og kvier og tyre)
- Pris/antal slagtekøer og tyre

**MEN INGEN ER "GODE" PÅ ALLE
PKT. ENDNU !!!**





Reprotal fra en af de ”gode”

- 330 kælvninger på 280 årskøer (1,18)
- Insemineringspct.: 71
- Drægtigheds pct.: 43
= Reproduktionseffektivitet på 0,3 (0,15)
- Tidlig start med ins. (færre tom dage 88)
- 170-190 dage fra kælvning (stabilt)
- Forventet salg af køer til levebrug 30-40 stk.



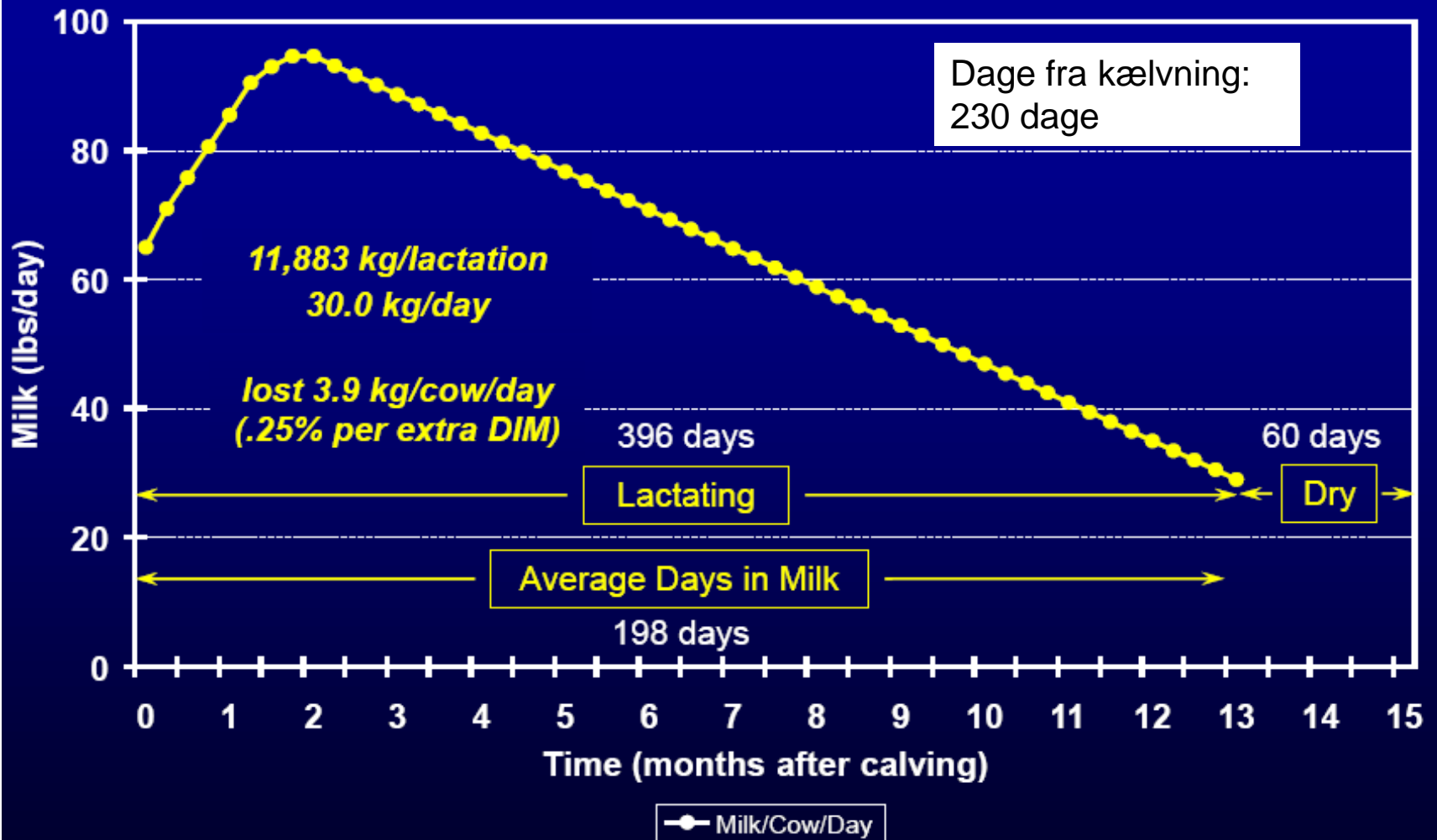
Reproduktionens relation til mælk

- God reproduction = mere mælk





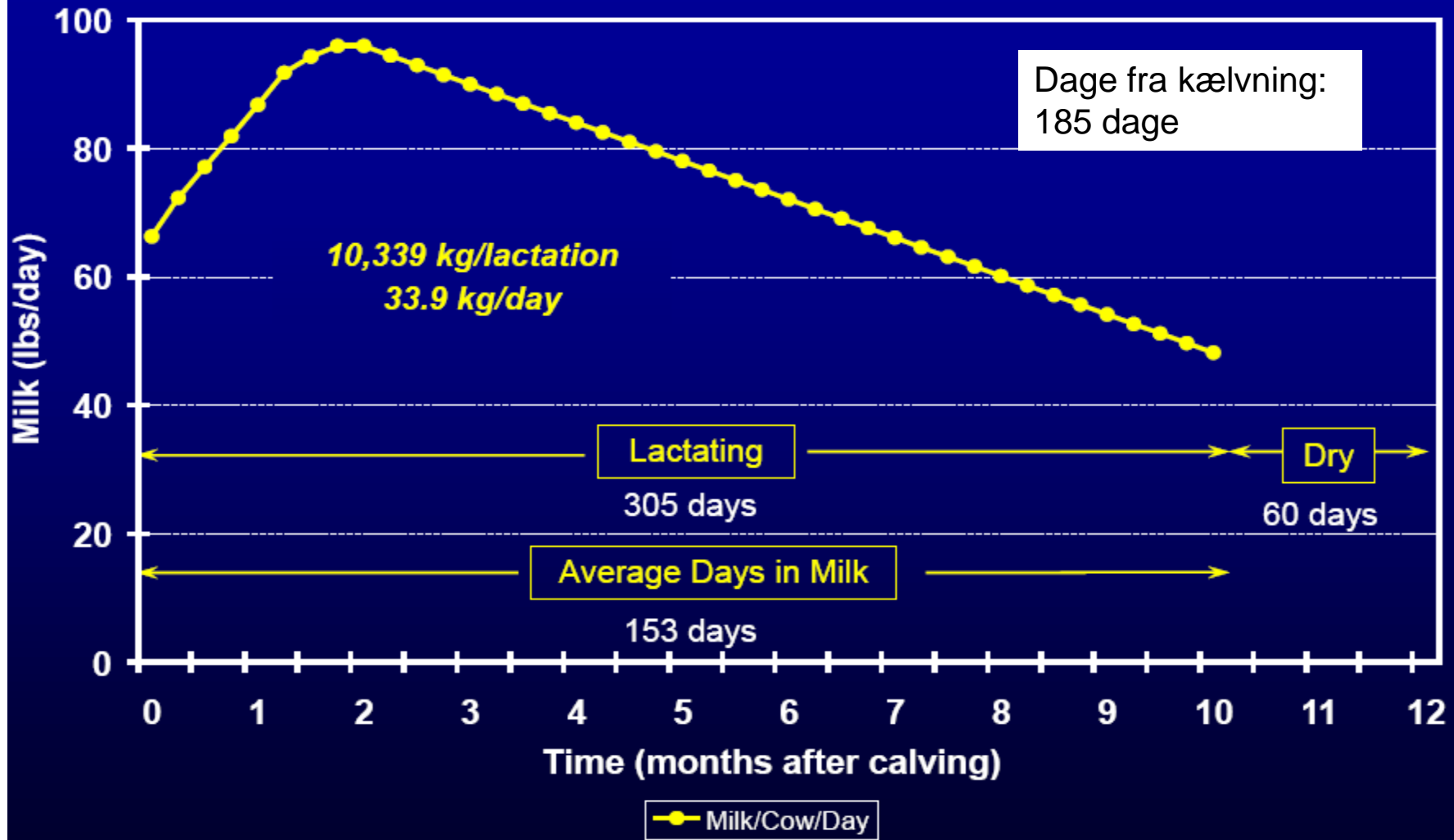
Example Lactation Curve (15-Month Calving Interval) (2+ lactation cows in 20,000 lb herds)





Example Lactation Curve (12-Month Calving Interval)

(2+ lactation cows in 20,000 lb herds)





Økonomi mælk

Eks.:

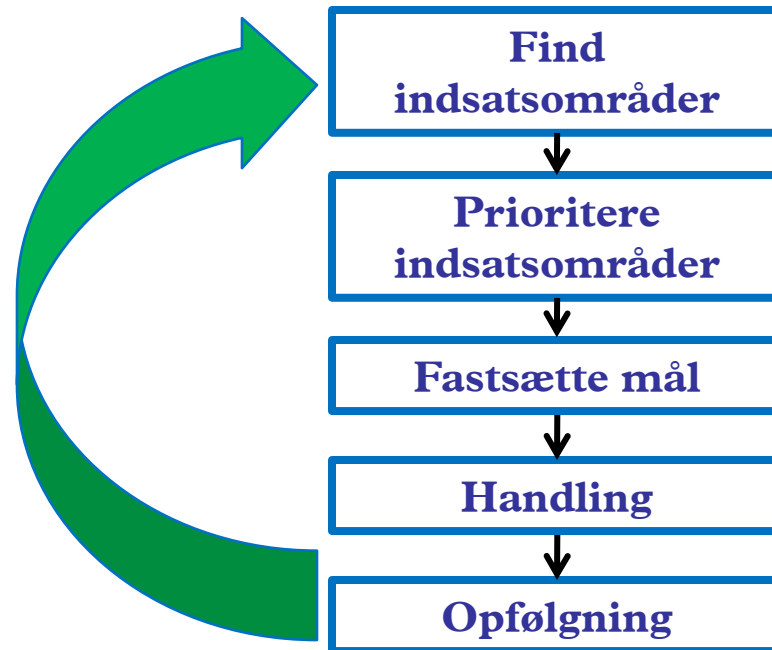
Besætning som før var 220 dage fra Kælvning, *sænker* dage fra kælvning med 20 til 200 dage.

- $20 \text{ dage} \times 0,25 = 5\%$
- 1,5 kg EKM a' 1,08 kr. på 200 køer
= 324 kr./dag = 590 kr./ko !!





Hvad skal I gøre ?





Man ser ikke brunsterne

Tjekliste

- ❖ Hvor mange personer observerer?
- ❖ Hvor mange gange observeres dagligt?
- ❖ Hvor lang tid bruges/observation/gang, min.?
- ❖ Hvilke tidspunkter på døgnet observeres der?
- ❖ Hvordan føres notater over observationer?
- ❖ Hvordan videregives information til andre observatører?
- ❖ Hvilke brunsttegn udløser inseminering?





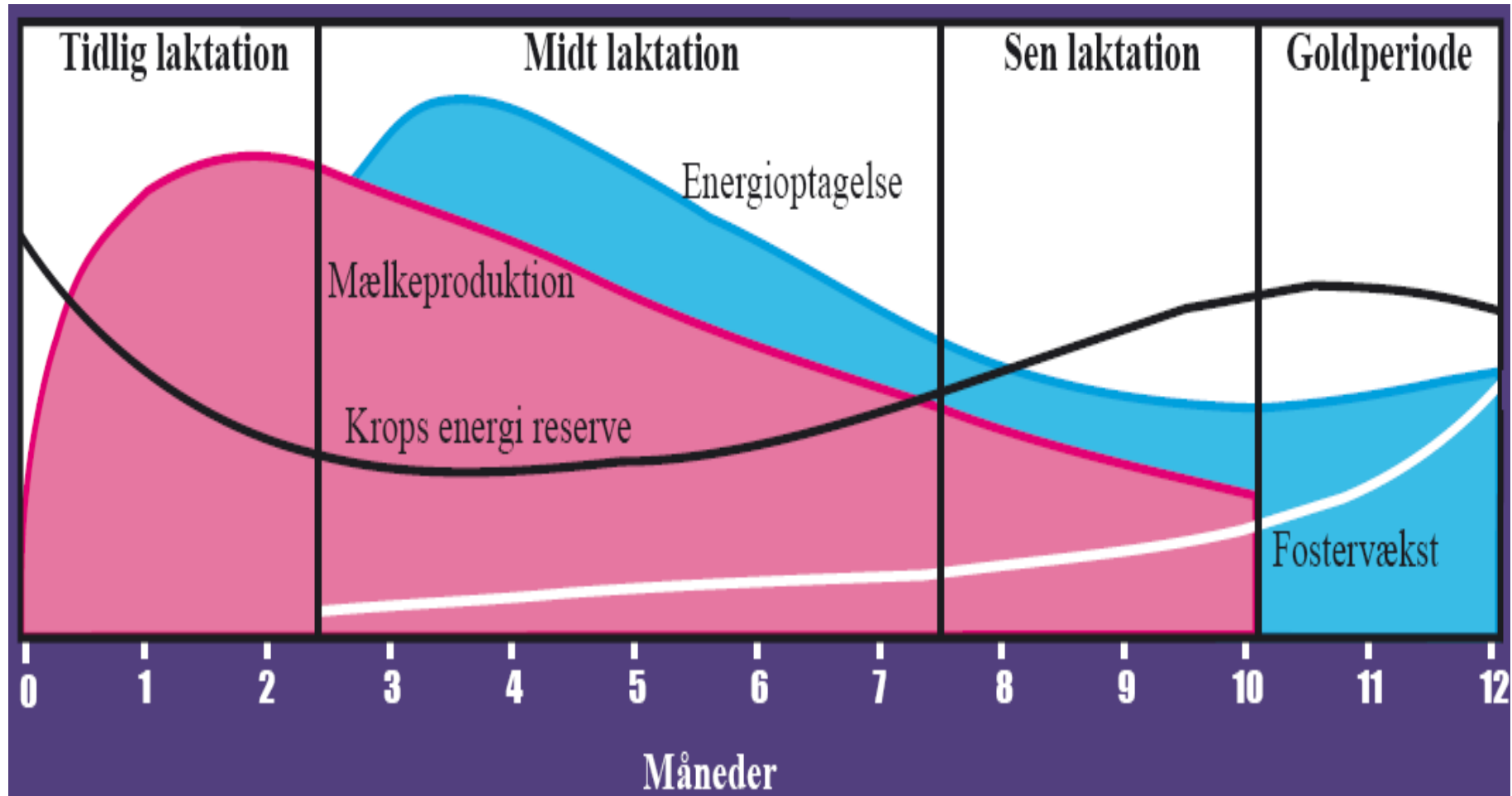
Køerne viser ikke brunst

- ❖ **Staldforhold**
 - ❖ Er lysforholdene optimale?
 - ❖ Er gulvene skridsikre?
 - ❖ Kronisk stress
- ❖ **Avl**
 - ❖ Besætningens genetiske afvigelse fra racens gns. for frugtbarhed?
- ❖ **Ernæring**
 - ❖ Højt produktionsniveau 0 – 12 uger
 - ❖ Huld tab i de første 3-4 uger af laktationen
 - ❖ Ketose
- ❖ **Sundhed**
 - ❖ Udeblivende brunst og Cyster
 - ❖ Vanskelig kælvning
 - ❖ Tilbageholdt efterbyrd
 - ❖ Tidlig børbetændelse
 - ❖ Abort
 - ❖ Klov-/ lemmelidelser





Ernæring og energi





Økonomi

Eks.:

- Aktuel drægtighedspct.: 36 (fastholdes)
- Aktuel insemineringspct.: 30
- Mål insemineringspct.: 50

Beregninger viser at dette senario giver 670
kr./årsko

(Østergaard,2008;Ancker et al.,2008)





Hvor gode er de gode så ?

- Tilvækstværdi gns. 1.800-2.000 kr./ko
- Tilvækstværdi gode 3.500-4.000 kr./ko
- Mælkindtægt gns. 19.000-20.000 kr./ko
- Mælkindtægt gode 22.500-24.500 kr./ko

Store variationer, tag et skridt af gangen.





*Indsigt i landbrug
- tanke for helhed!*

