



***Indsigt i landbrug  
- tanke for helhed!***



# Aktuel finansiering

---



*Ved  
driftsøkonomikonsulent  
Morten Elkjær*



# Disposition

---

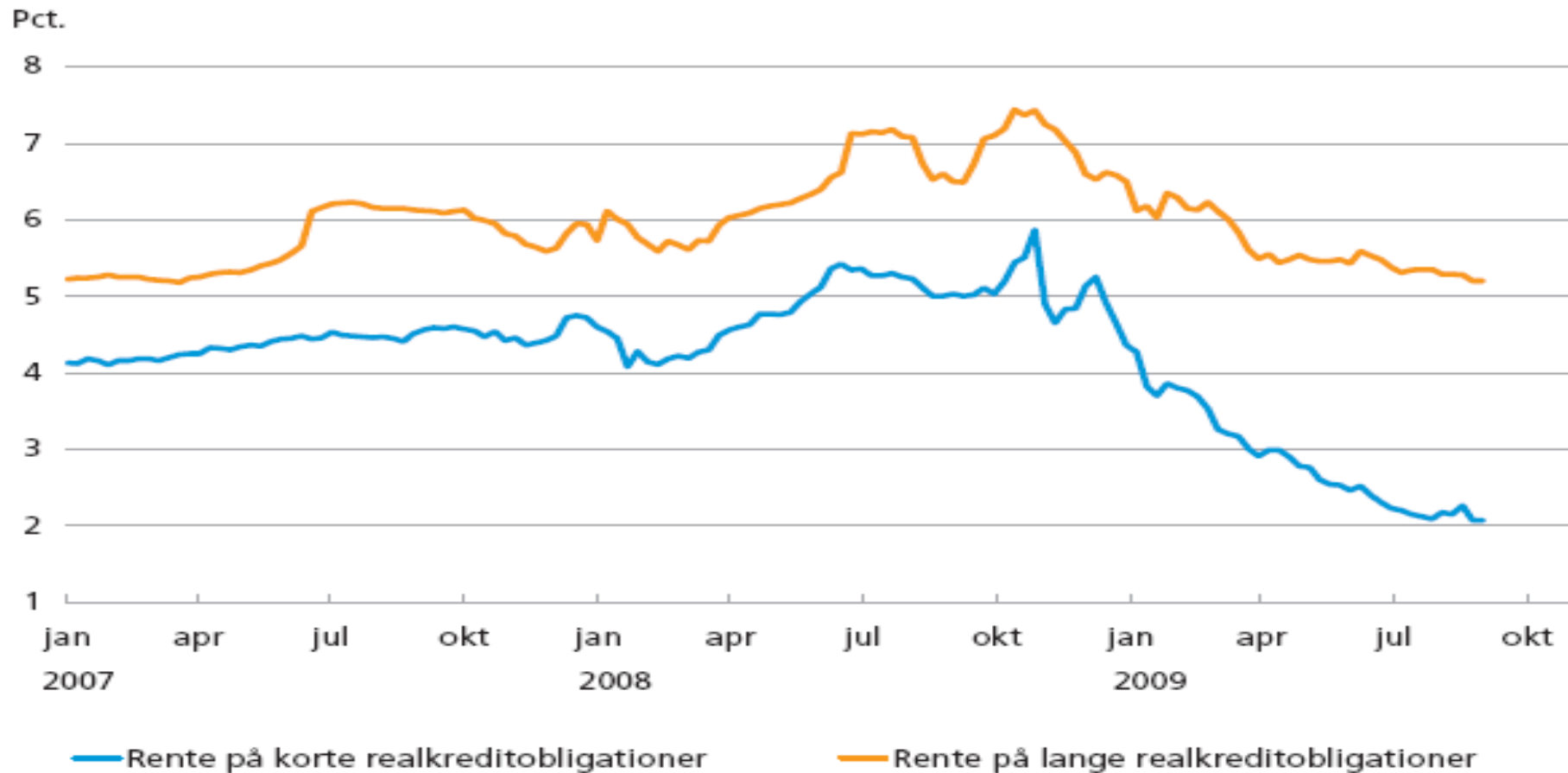
- **Renteudviklingen**
- **Refinansiering**
- **Variabel / fast rente**
- **Udlandslån**
- **Risikoprofil.**





# Renteudviklingen

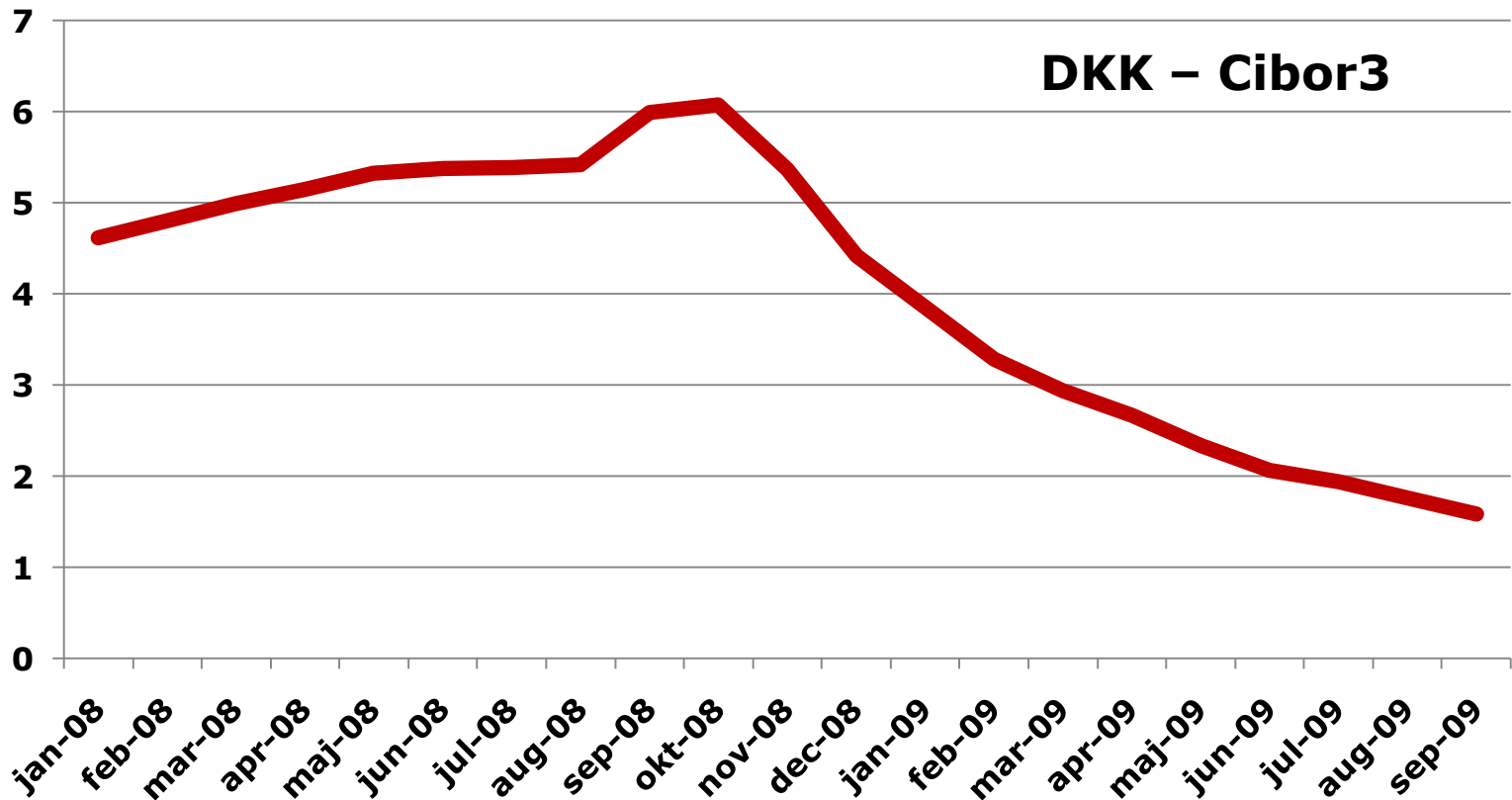
## Kreditforeningsrente





# Renteudvikling

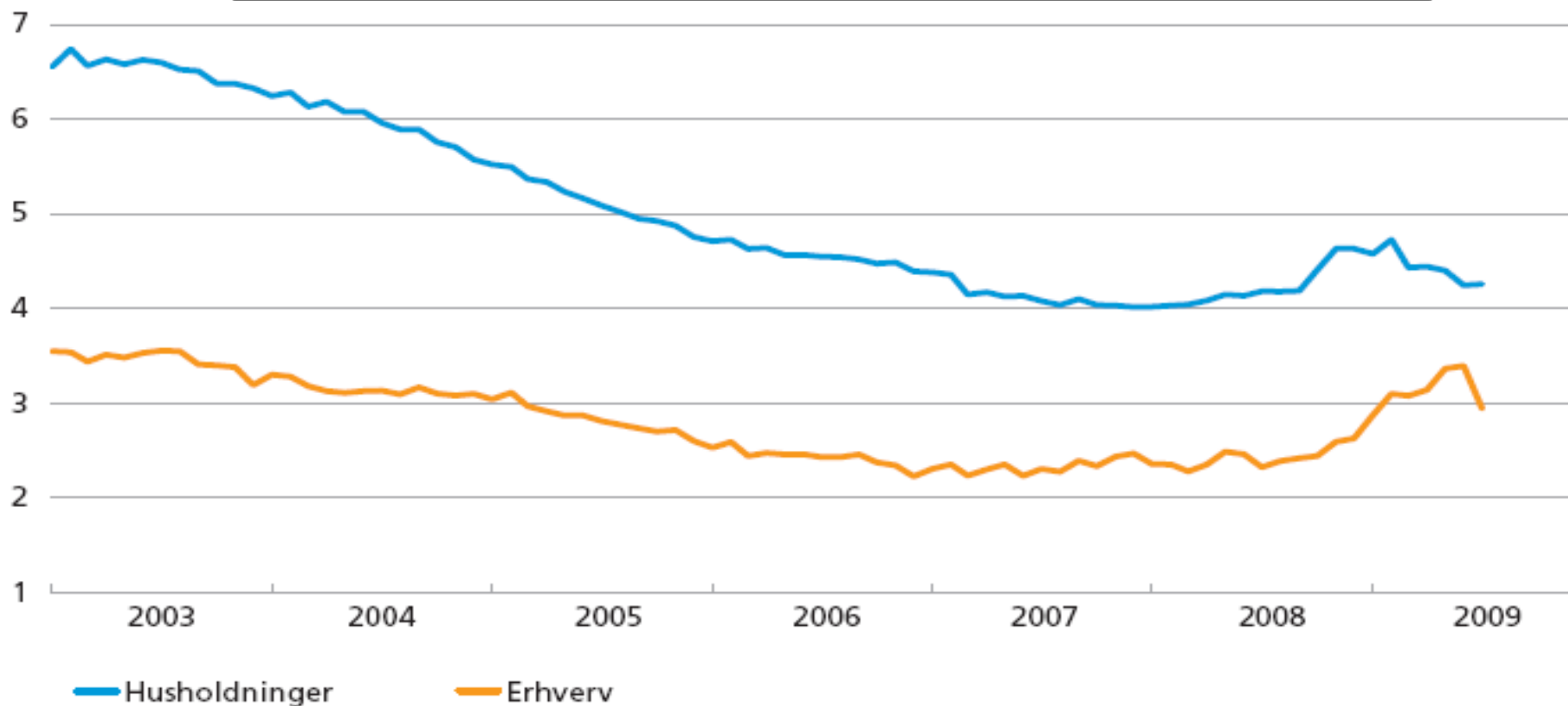
## Pengemarkedsrente





# Renteudvikling

## Rentemarginal



Anm.: Rentemarginalen er opgjort som forskellen mellem pengeinstitutternes gennemsnitlige ud- og indlånsrente over for henholdsvis husholdninger og erhverv. Erhverv er ikke-finansielle selskaber. Seneste observation er juli 2009.  
Kilde: Danmarks Nationalbank.



# Refinansiering

---

- Refinansiering i december
  
- Men .....



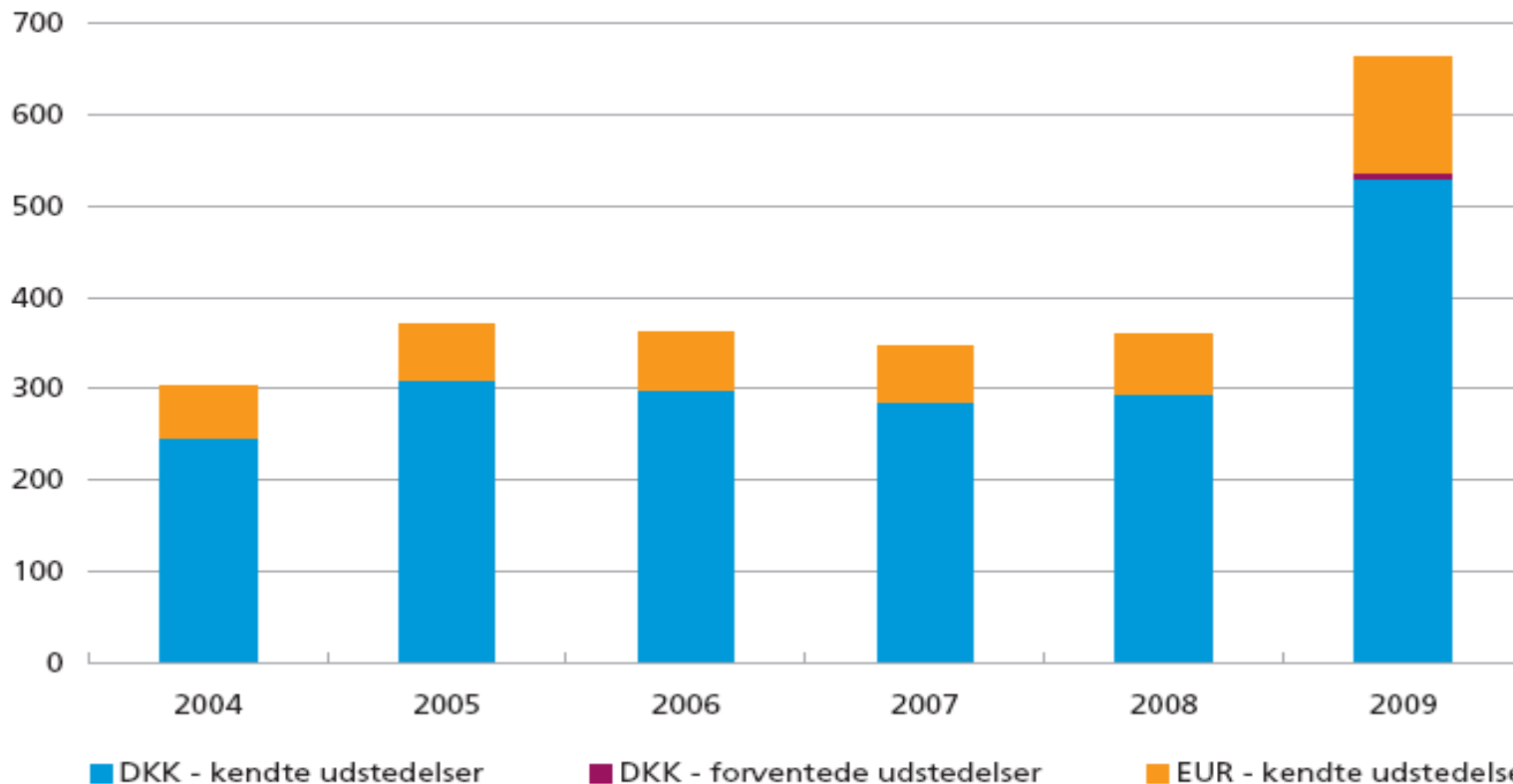


# Refinansiering

STØRRELSE PÅ RENTETILPASNINGSAUKTIONER

Figur 9

Mia.kr.



Anm.: Data for 2009 er fra ultimo august. For 2004-08 er størrelsen opgjort som de udstedte mængder, mens opgørelsen for 2009 er baseret på udeståender i obligationer med udløb primo januar 2010.

Kilde: Fondsbørsmeddelelser samt Nykredit Markets.



# Refinansiering

- **Nye refinansieringstidspunkter**
  - **RD´s auktion er flyttet til 18. november til 8. december**
  - **Nykredit/RD – nye Flex-lån rentetilpasses 1. april.**





# Refinansiering

## Foreløbige satser fra RD

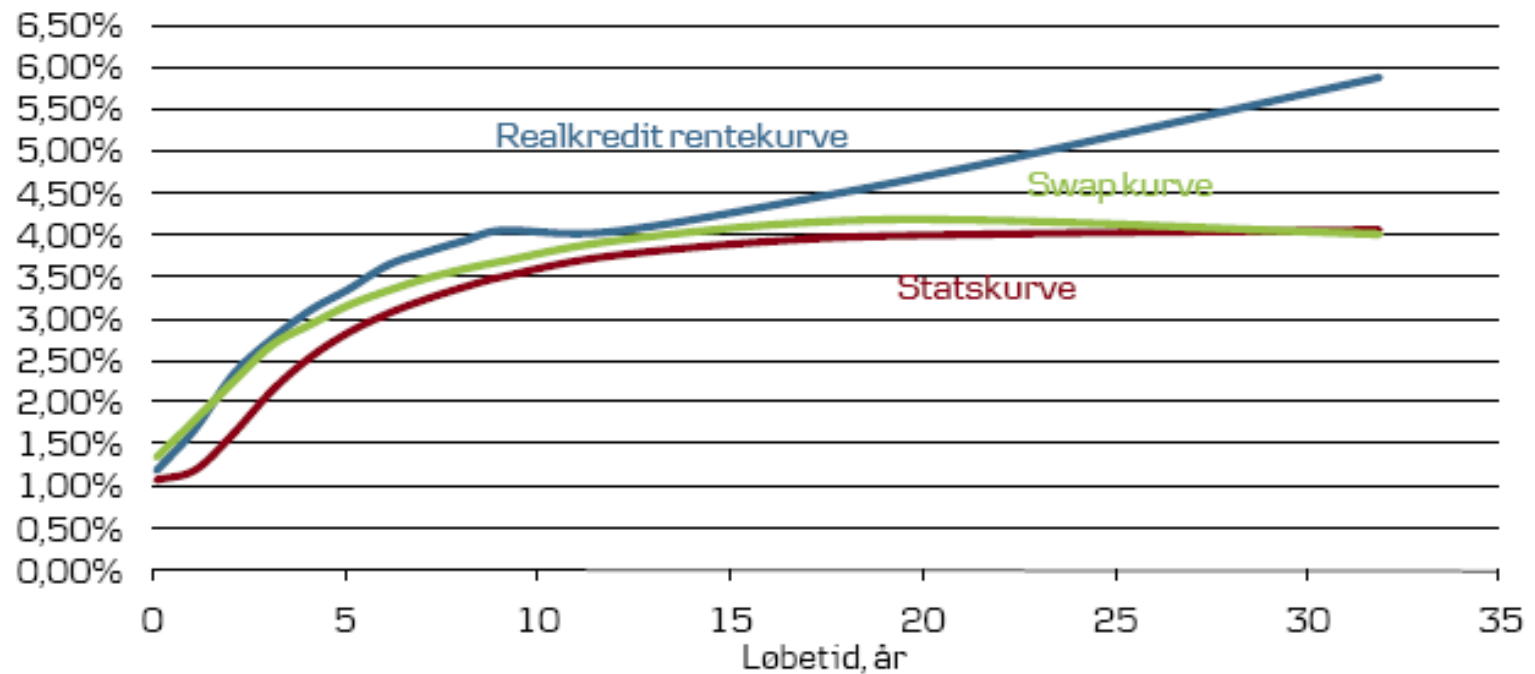
Type	DKK	EUR
F1	1,91%	1,36%
F3	2,85%	
F5	3,38%	
30 år obl.	5,12%	



# Variabel/fast rente

## Rentekurven

### Danske renter



Dato: 20-11-2009

Kilde: Danske Bank



# Udlandslån

## Kursudvikling

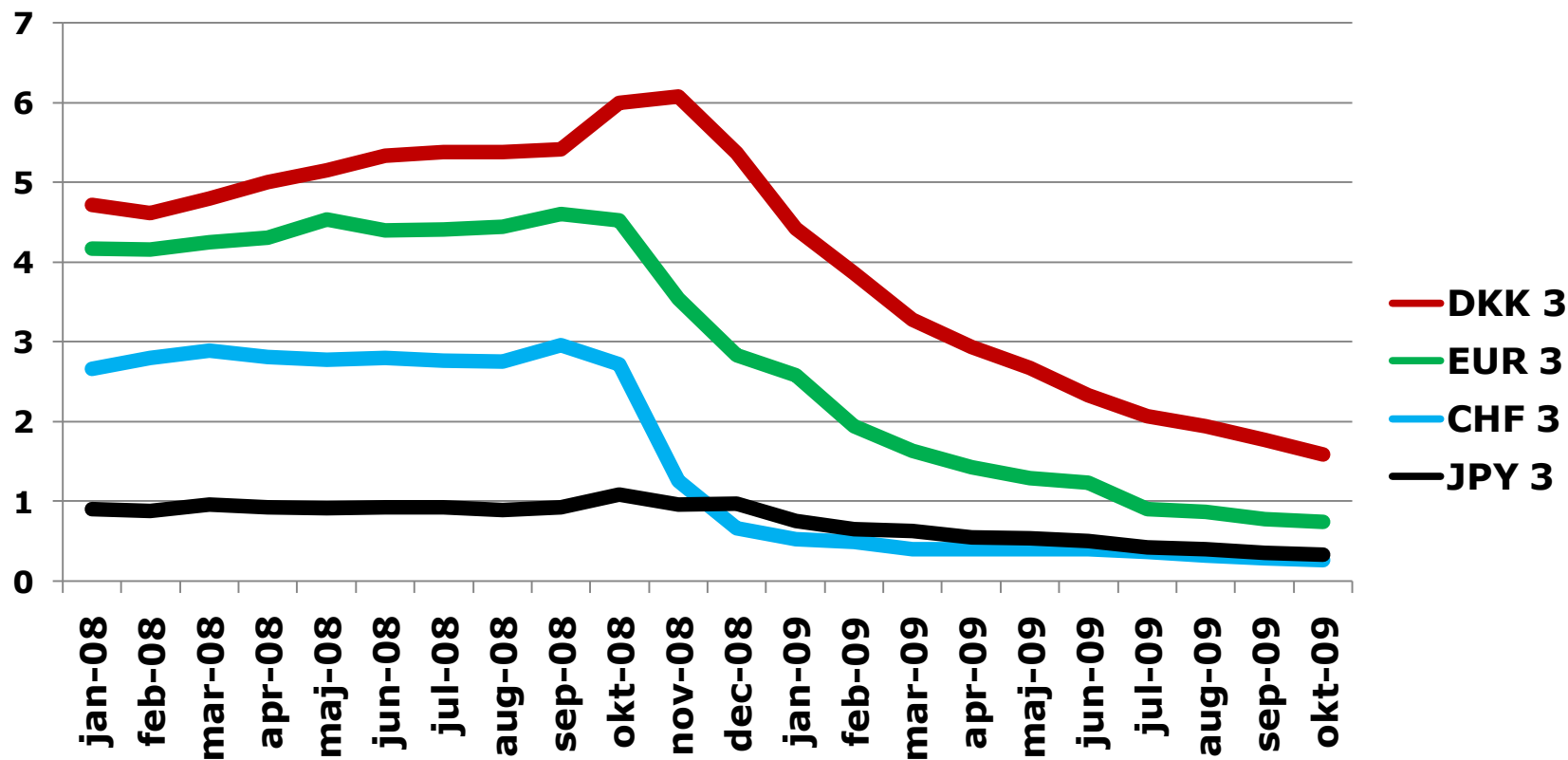
Valutakurser	1. jan. 2009	20. nov. 2009	Ændring i %
CHF	500,87	491,97	1,78
YEN	5,8827	5,6431	4,07





# Udlandslån

## Renteudvikling





# Risikoprofil

