



***Indsigt i landbrug  
- tanke for helhed!***



# De økonomiske udsigter for 2009 samt prognose for 2010

---

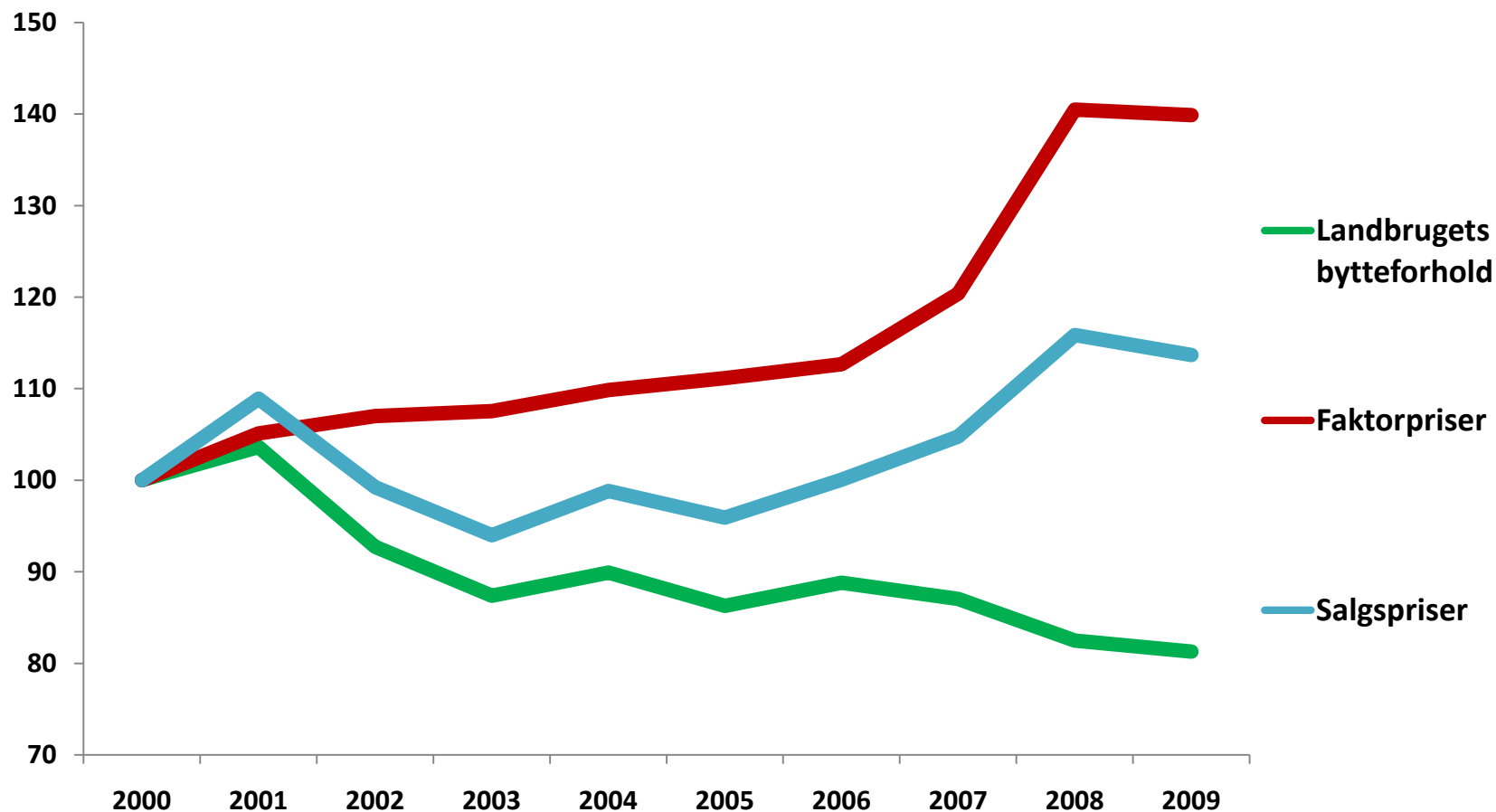


***Chefkonsulent  
Flemming Sørensen***





# Landbrugets bytteforhold





# Årsager til faldende priser i 2008/2009

- Fald i efterspørgsel pga. global økonomisk krise
- Stor global høst i 2007 og 2008
- Store lagre
- Fald i oliepris
- Spekulative råvare-opkøb rulles tilbage.





# Forventning om stigende priser i 2010/2011

- Stigende efterspørgsel pga. globalt opsving
- Stigende oliepris
- Faldende animalsk produktion
  
- Langsigtet trend
  - Flere forbrugere og større forbrug.



# Forventning om stigende priser i 2010/2011

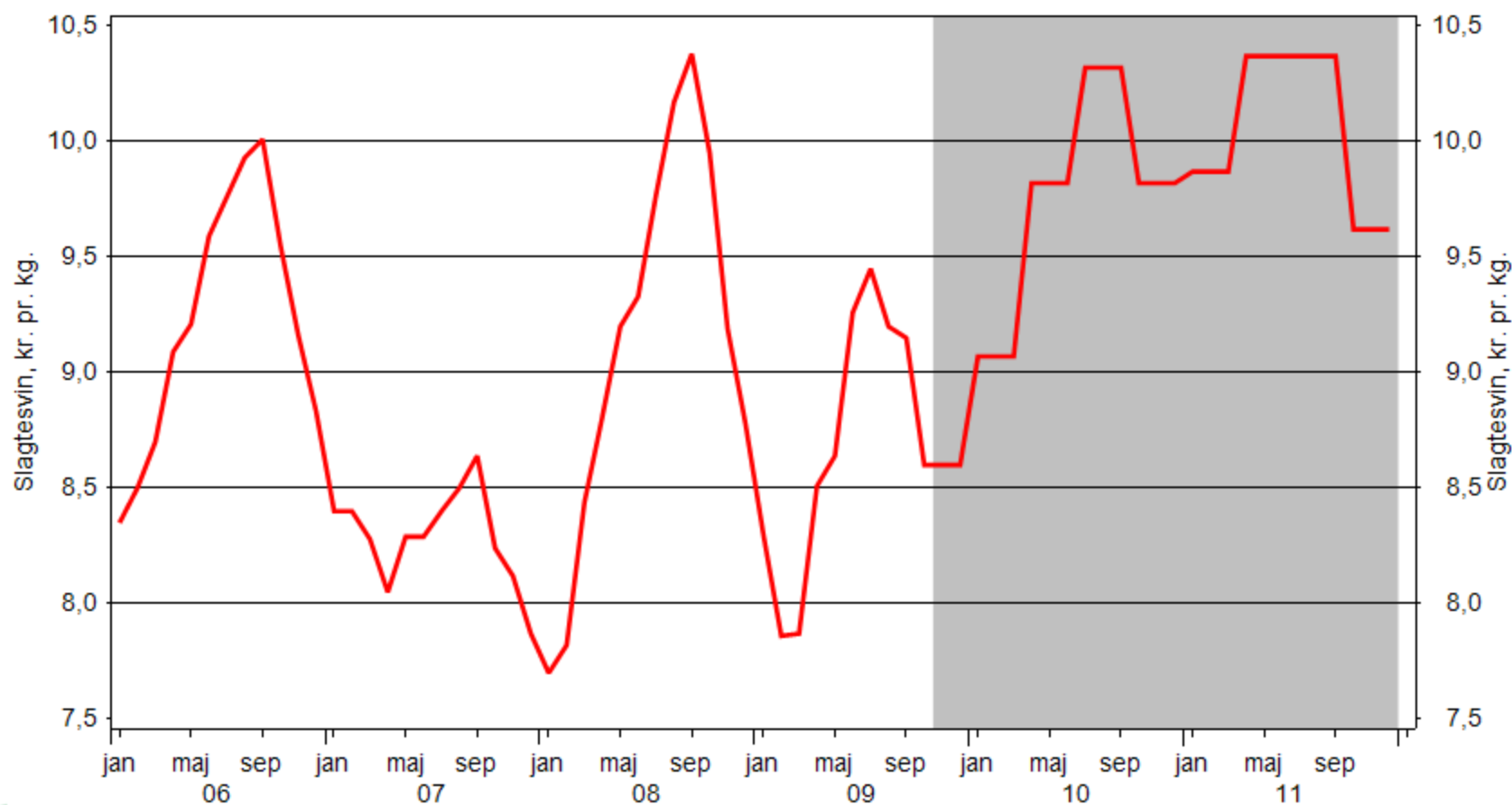
**Prisstigninger dæmpes på grund af**

- Moderat globalt opsving
- God høst, også i 2009
- Fyldte lagre
  
- Joker
  - Spekulation.



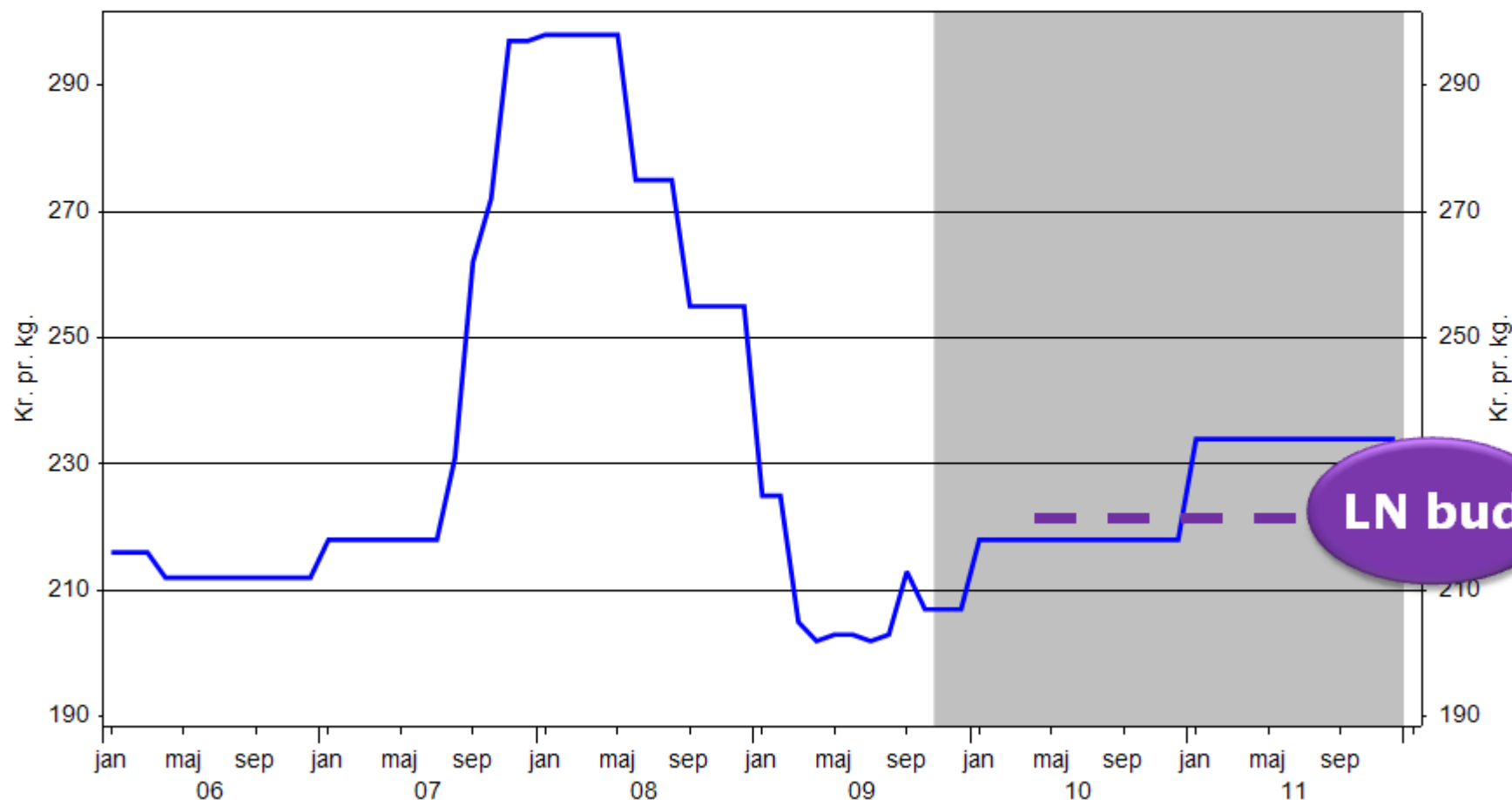


# Stigende svinepriser i 2010





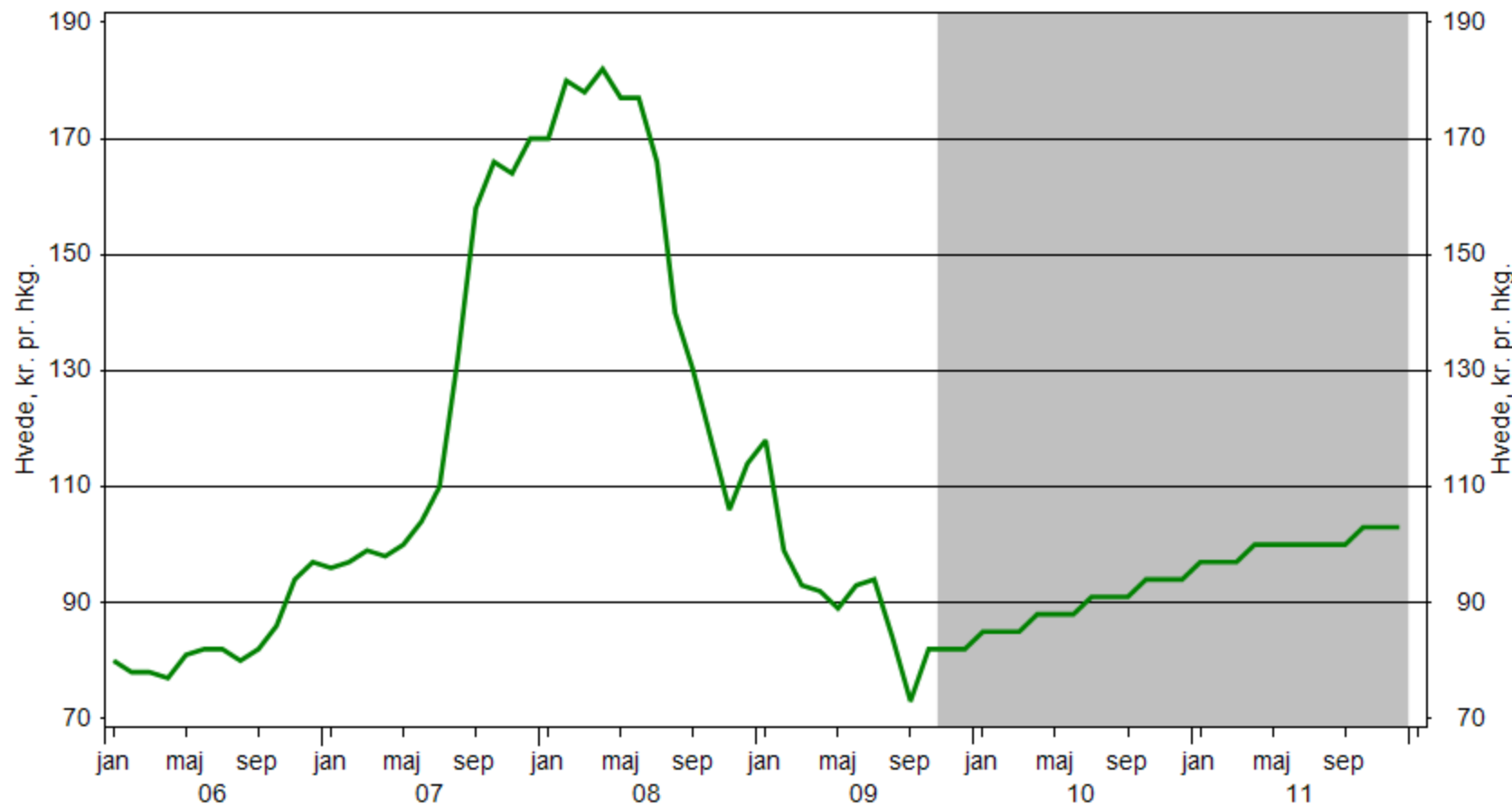
# Stigende mælkepriser i 2010 og 2011



**LN bud**

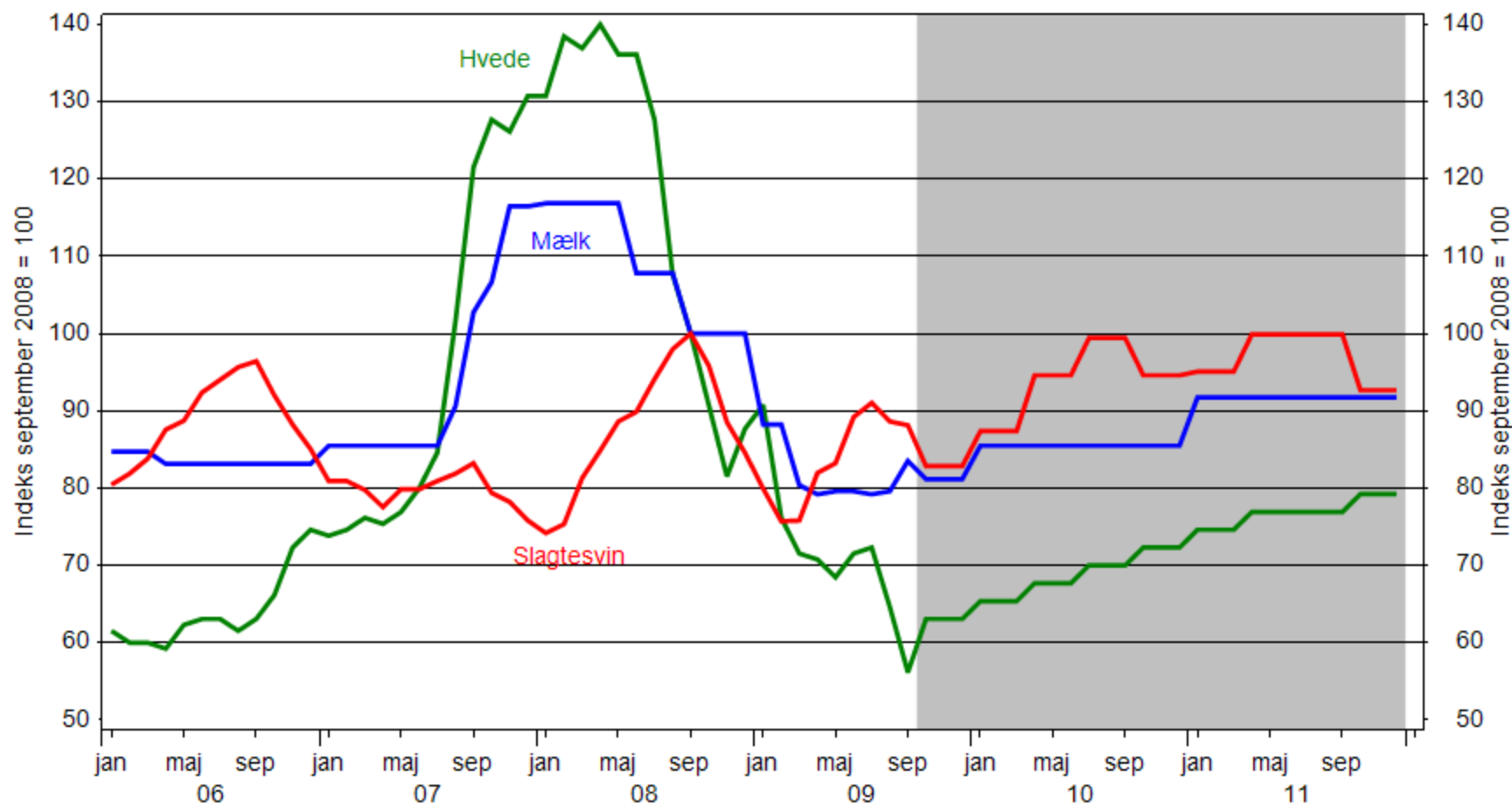


# Stigende kornpriser i 2010 og 2011





# Produktpriser





# Forudsætninger for prognosen

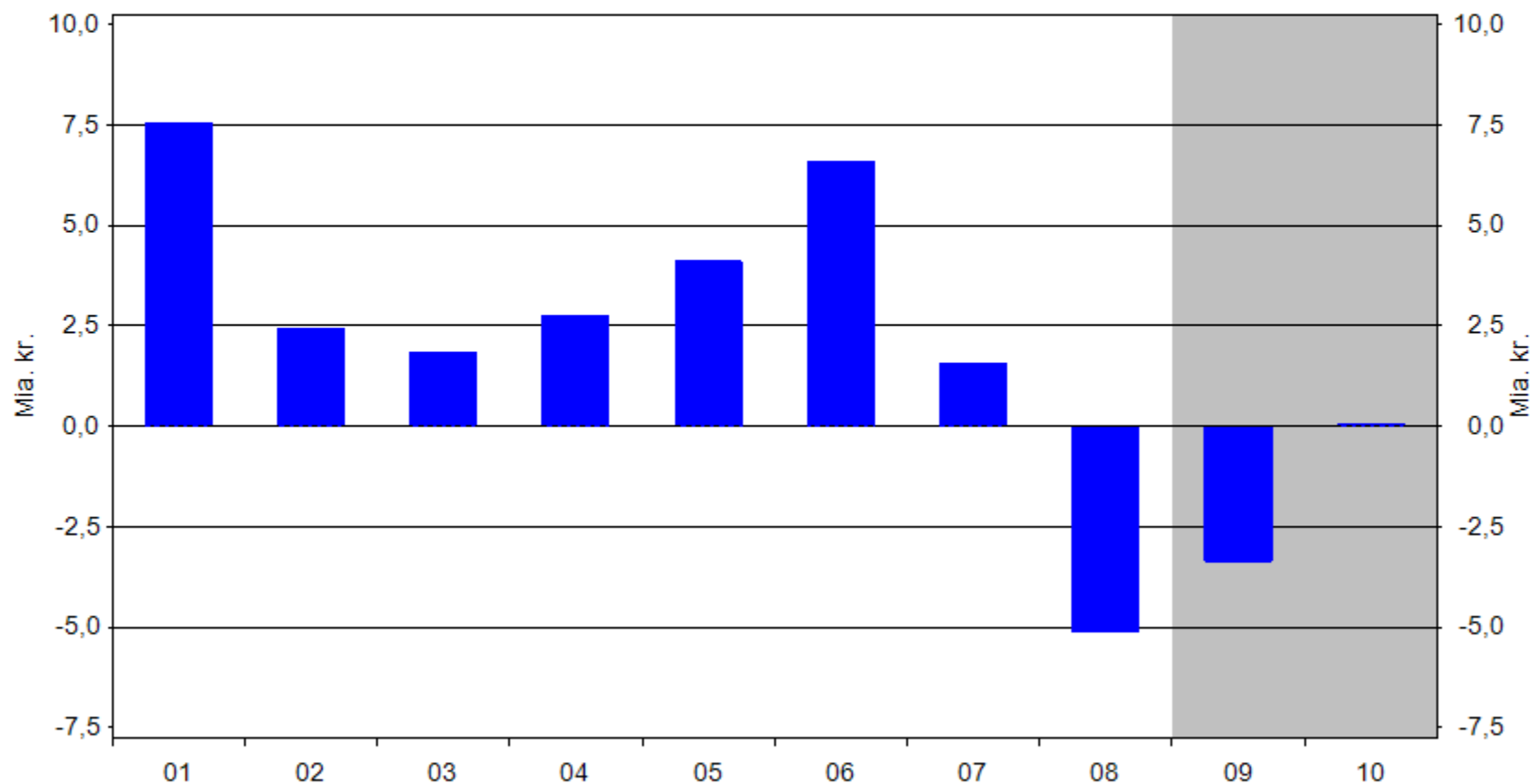
	2007	2008	2009*	2010*	2011*	2009**	2010**
<b>Salgspriser</b>							
<b>Gns. afregningspris, kr./kg.</b>							
<b>Slagtesvin, inkl. efterbetal.</b>	<b>8,95</b>	<b>9,97</b>	<b>9,37</b>	<b>9,87</b>	<b>10,37</b>	<b>9,73</b>	<b>10,80</b>
<b>Mælk</b>	<b>2,43</b>	<b>2,73</b>	<b>2,05</b>	<b>2,18</b>	<b>2,34</b>	<b>2,09</b>	<b>2,36</b>
<b>Korn</b>	<b>1,28</b>	<b>1,49</b>	<b>0,90</b>	<b>0,87</b>	<b>1,00</b>	<b>0,95</b>	<b>1,00</b>
<b>Faktorpriser</b>							
<b>Soja</b>	<b>1,51</b>	<b>1,95</b>	<b>2,30</b>	<b>1,80</b>	<b>1,70</b>	<b>1,99</b>	<b>1,50</b>
<b>Brændstof (indeks)</b>	<b>100</b>	<b>124</b>	<b>89</b>	<b>91</b>	<b>93</b>	<b>86</b>	<b>109</b>
<b>Handelsgødning (indeks)</b>	<b>100</b>	<b>166</b>	<b>135</b>	<b>118</b>	<b>118</b>	<b>161</b>	<b>107</b>
<b>Gns. rente i pct.</b>	<b>4,6</b>	<b>4,9</b>	<b>4,6</b>	<b>3,5</b>			

\* Prognose november 2009

\*\* Prognose marts 2009

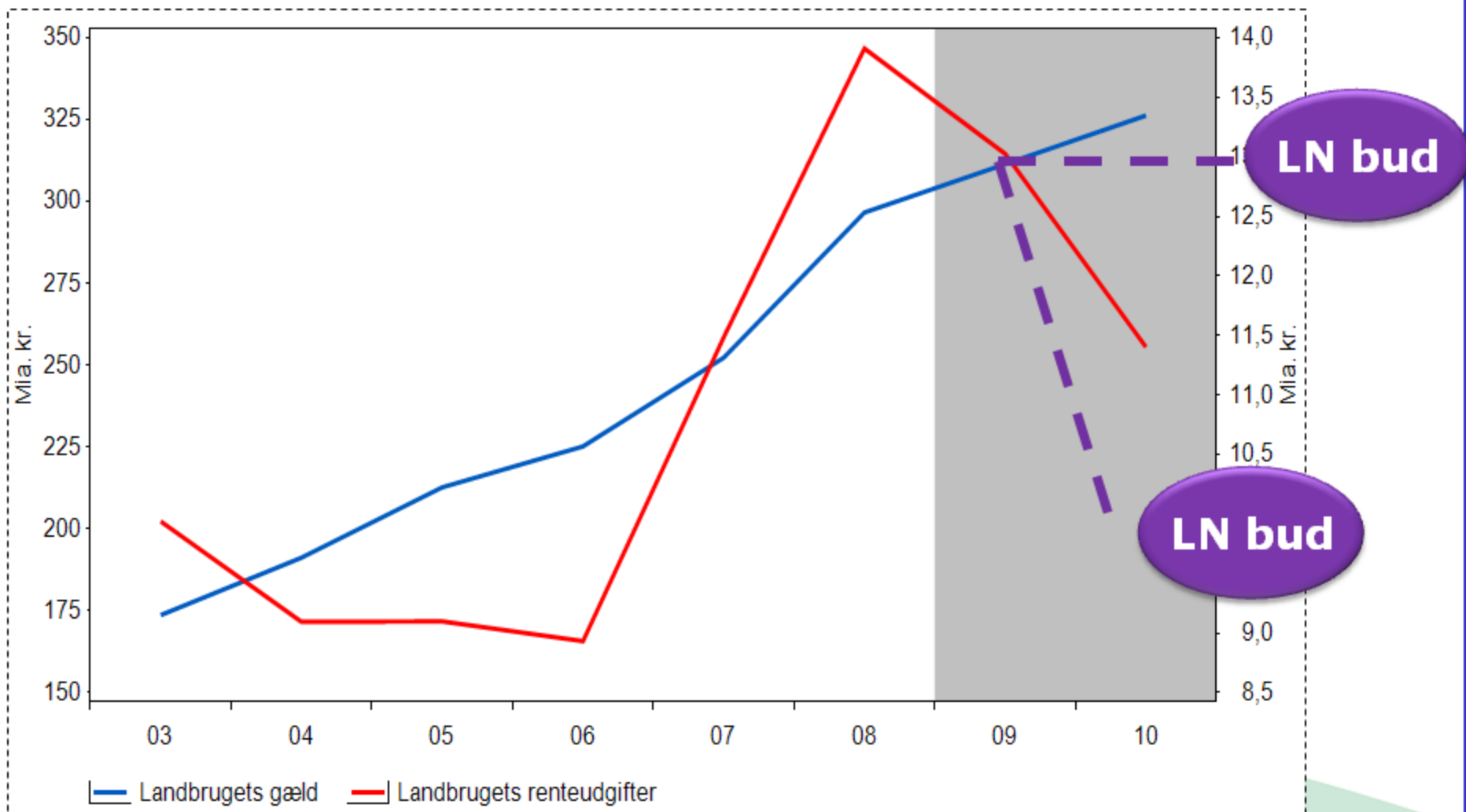


# Driftsresultater for heltidsbrug





# Landbrugets gæld og renteudgifter





# Driftsresultater for heltidsbrug

