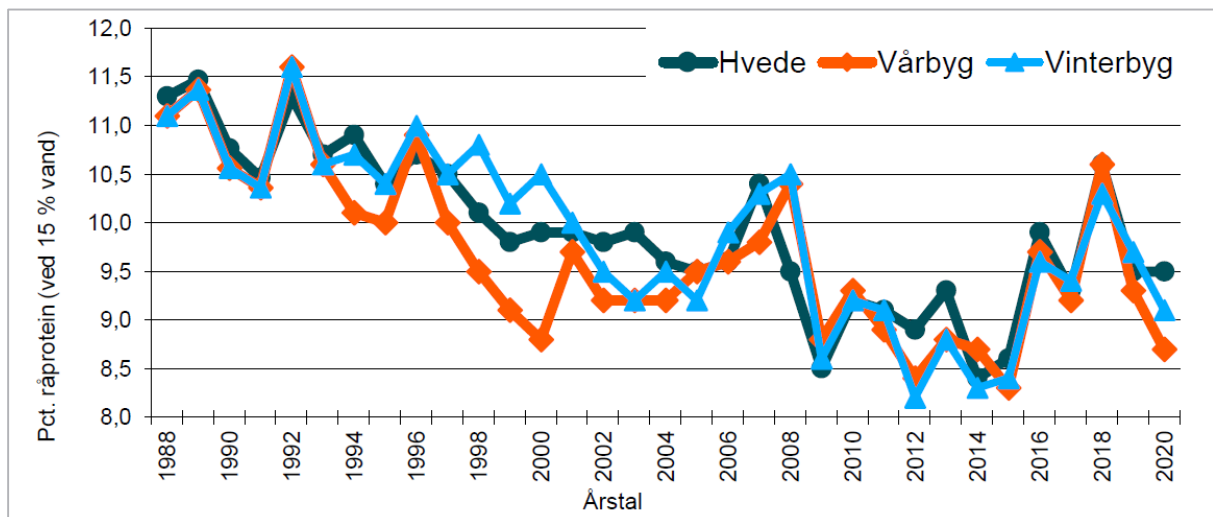


## Kornhøsten 2020 og fodring af slagtesvin

Af Caroline K. Simonsen, svinerådgiver og Jacob Møller, planteavlskonsulent

### Proteinindholdet faldt – igen

Kornhøsten 2020 gik godt og næsten alle fik tørt korn ind på lageret. Udbytteerne var positive, og som udgangspunkt var der en bedre avl i 2020 sammenlignet med høsten 2019. Men det gav også udslag i kornets næringsstofindhold. I forhold til korn 2019, så faldt proteinindholdet i kornet på landsplan med -0,3-0,6 %-point, bortset fra hveden som holdt samme proteinniveau som i 2019, se figur 1. Lokalt har vi nogle steder set fald i proteinindholdet på helt op til -1,0 %-point, og det gælder også for hveden. Så det understreger blot vigtigheden af at få lavet analyser af sit korn, da mangel på protein i det færdige foder både kan give manglende tilvækst ved vækstdyrene og nedsat mælkeydelse ved søerne.



Figur 1. Udviklingen i analyseret råprotein (pct. i varen, ved 15 pct. vand) i hvede, vårbyg og vinterbyg fra 1988 til 2020 (Kilde: SEGES Svineproduktion, notat nr. 2026).

### Husk nye optimeringer med nyt korn

Når proteinindholdet i kornet falder, så er det vigtigt at få genoptimeret sine foderblandinger med nyt korn. Vi har generelt set højere tilsætning af sojaskrå i de nye foderblandinger for at kompensere for manglende protein i kornet. Til gengæld bidrager sojaskråen med flere aminosyrer end proteindelen i kornet, så derved kan der spares lidt på aminosyrerne i mineralblandingen.

### Sæt pris på dit korn

Gennem efterår og vinter 2020 har vi set stigende priser på sojaskrå. I skrivende stund ligger priserne helt oppe omkring 385 kr./hkg. Det er ca. 100 kr. mere end i begyndelsen af september 2020. De stigende priser i kombination med det lavere proteinindhold i kornet har bevirket stigende foderpriser i 2020/2021. I den forbindelse giver tabel 1 et godt udtryk for, hvorledes proteinet i hveden kan værdiansættes ud fra den aktuelle pris relationen mellem sojaskrå og hvede.

Tabel 1: Værdien af 1 % mere protein er afhængig af prisrelationen hvede-sojaskrå (Kilde: SEGES)

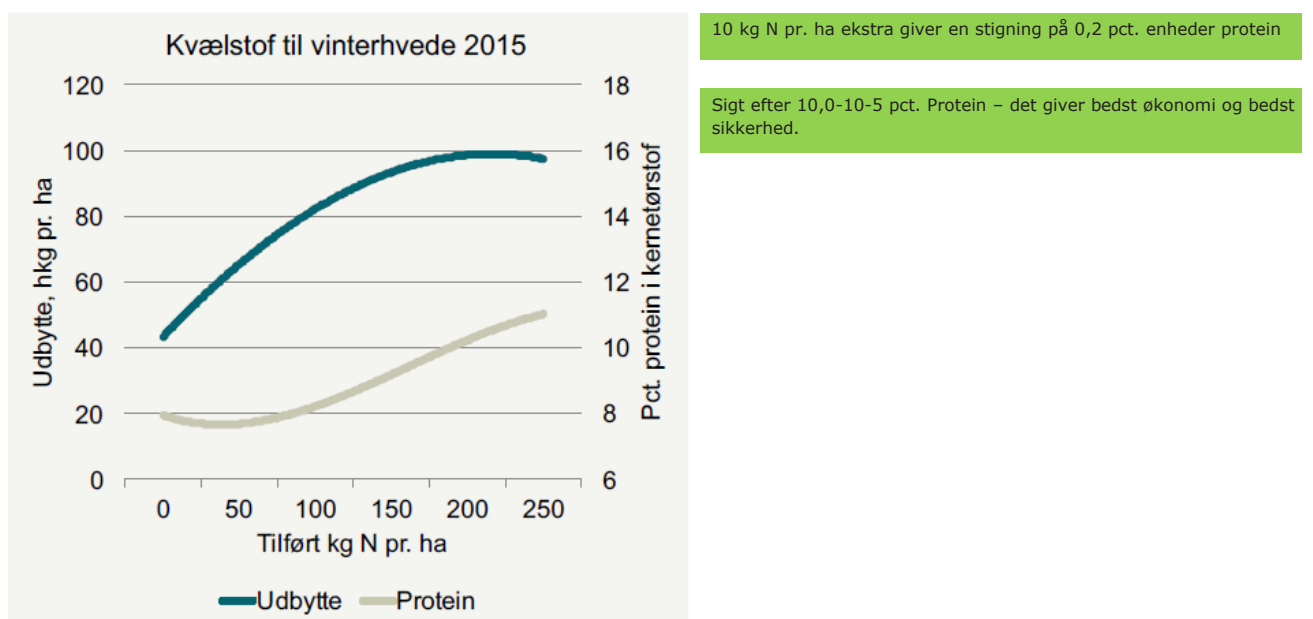
Kr. pr. 100 kg sojaskrå	Hvedepris, kr. pr. 100 kg		
	105	145	185
250	3,1	2,1	1,2
300	4,5	3,5	2,6
350	5,9	4,9	4,0

### Hvad er 1 % ekstra protein i kornet værd pr. slagtesvin

Korn med 1 %-point ekstra protein betyder, at en almindelig slagtesvineblanding kan tilsættes 2 %-point mindre sojaskrå. Mineralblandingen bliver en lille smule dyrere, men selve foderprisen falder med 4-5 øre/FE ved en kornpris på 125 kr. og sojaskrå til 350 kr./hkg. Dette svarer til en besparelse på ca. 10 kr. pr. slagtesvin.

### Landbrugspakkens indførelse i 2016

Med Landbrugspakkens indførelse i 2016 så vi, også lokalt, en tydelig positiv respons på proteinprocenten, se figur 1. Det var året hvor den største del af Landbrugspakken blev implementeret i form af forhøjede kvælstofkvoter til afgrøderne. Yderligere kvoteforhøjelser kom til senere. Hvedeavlen var således i stand til på ny at kravle op af både udbytte- og proteinkurven, se figur 2 nedenfor. Det gav anledning til nye måder at optimere gødningsplanen på og ligefrem tale om en egentlig proteingødsning i foderkornet sidst på foråret. Det har de sidste 4-5 år været en stor fordel for især hjemmeblendere, som har kunnet høste den fulde gevinst af begge udbytteparametre.



Figur 2. Udbytte samt proteinindhold i kerne i vinterhvede med forfrugt korn og vinterraps i 2015 (Kilde: SEGES).

### **Hvad sker der med Landbrugspakken?**

Sidenhen er der indirekte sket en reduktion i selvsamme kvælstofkvoter. Her fra 2021 påvirkes det kvælstofmæssige råderum af eftervirkningen af de mange målrettede efterafgrøder. Store direkte kvotenedsættelser rammer de organiske jorder. Endelig sker der til kommende sæson en generel forøgelse af udnyttelseskravet til husdyrgødning på 5 %. Det samvirker hver for sig til en langsom og delvis usynlig, men sikker udhuling af Landbrugspakken. Resultatet er at vi allerede nu risikerer at bevæge og ned af den blå udbyttekurve og grå proteinkurve, se figur 2, hvis ikke der udvises omhu i alle forhold fra stald til mark, det være sig eksempelvis gyllehåndtering, efterafgrødeetablering og udarbejdelse af gødningserklæring (foderkorrektion).

### **Husk derfor gødningserklæring til 2021**

Hvis foderforbruget i din besætning ligger under standardtallene, er der mulighed for at benytte sig af en Type-2 korrektion. Du kan herved opnå mere kvælstof til bedriften, hvis der laves en gødningserklæring til gødningsplanen. For at lave en sådan gødningserklæring, skal vi bruge en E-kontrol med foderopgørelse for min. 12 måneder. Fra 2021 skal svinegyllen udnyttes med hele 80 %. Det er derfor selvsagt dyrt at blive straffet for en gylleproduktion som reelt set ikke findes, så hermed er opfordringen givet videre.